



Arcibiskupské lesy
a statky Olomouc s.r.o.

Holešov - 18. 3. 2025

AUKCE DŘÍVÍ

PREZENTACE VÝSLEDKŮ



*„Výjimečné dříví si zaslouží
výjimečné zacházení.“*

*„Außergewöhnliche Produkte
verdienen eine
außergewöhnliche Behandlung.“*

Pořadatel / Organisator:
Arcibiskupské lesy a statky s.r.o.

Sídlo společnosti / Adresse:
Dvorského 5/17, 779 00 Olomouc

Kontaktní osoba / Ansprechpartner:
Ing. Pavel Plaček
+420 602 405 206
pavel.placek@alsol.cz

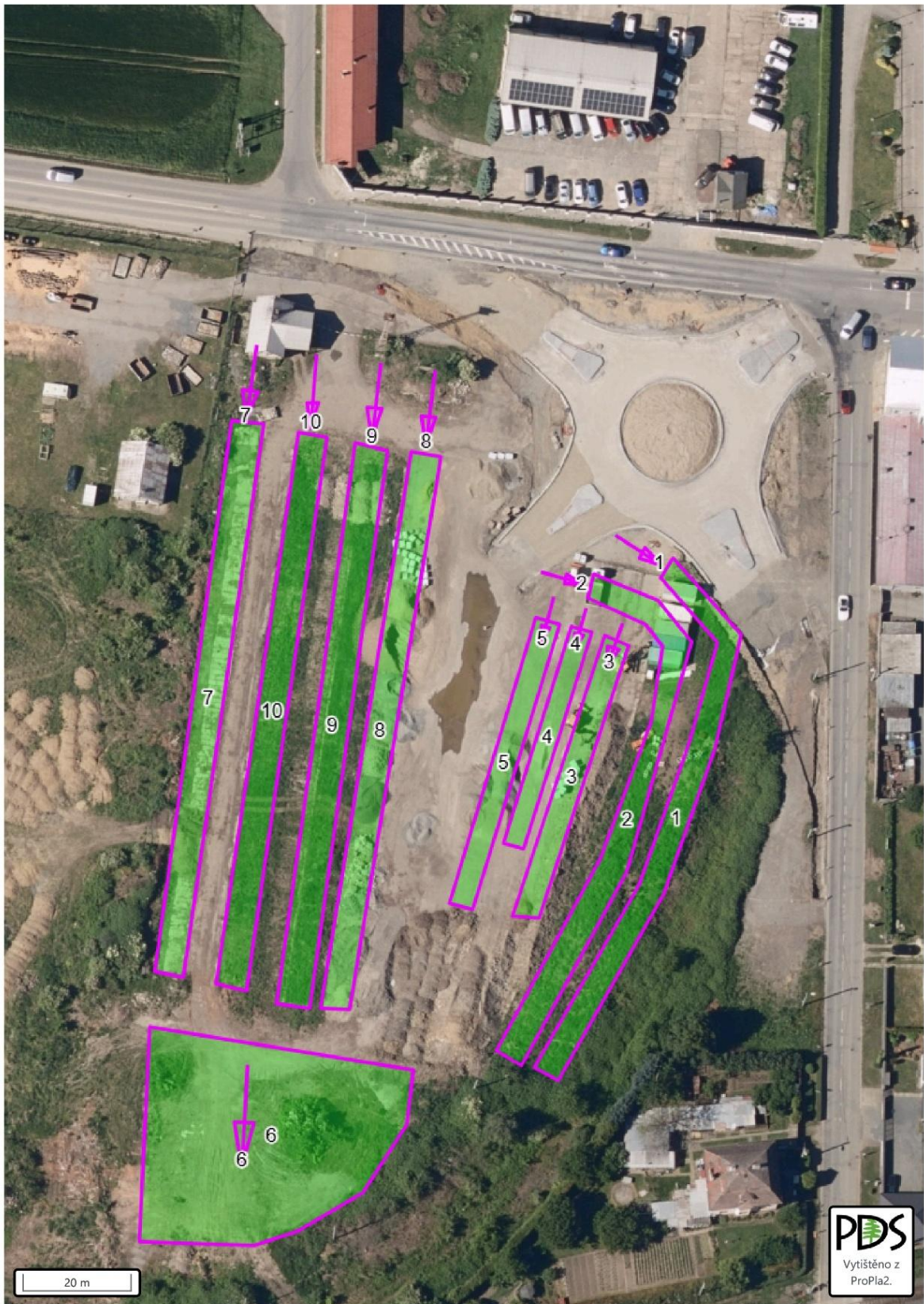
Aukce dříví Arcibiskupských lesů a statků Olomouc 12. března 2025 - Holešov

Celkem bylo na této aukci nabízeno 1.338,22 m³ dříví. Prodáno bylo 1.220,80 m³, tzn. 91 % dříví. Aukce se zúčastnilo 33 dodavatelů dříví. Nabídku odevzdalo 21 zájemců o toto dříví. Nejvíce byl zastoupen DB, a to 734 m³. Počet kusů, u kterých bylo dosaženo vyšší ceny než 1.000,- €/m³ byl 32 ks. Nejvyšší jednotkové ceny dosáhl výřez DB, a to 45.518,- Kč/m³. Nejvyšší absolutní hodnoty dosáhl výřez DB o objemu 4,12 m³, a to 159.122,- Kč. Průměrná cena v této aukci byla 11.296,- Kč/m³.

Přehled aukce dříví 12. března 2025 - výsledky

Dřevina	Množství m ³	Počet kusů	Prodáno m ³	Průměr Kč/m ³	TOP Kč/m ³
DB - Eiche	733,72	557	655,37	15.284	45.518
MD – Lärche	503,18	402	479,37	7.046	14.381
JS - Esche	88,40	68	73,14	4.737	8.950
KL – Bergahorn	5,63	5	5,63	3.496	5.500
DBC - Roteiche	2,89	2	2,89	5.775	7.466
JV – Spitzahorn	2,45	1	2,45	2.000	2.000
JL - Ulme	1,95	1	1,95	4.200	4.200
Celkem - Summe	1.338,22	1.036	1.220,80	11.296	45.518

Pořadové číslo kusu - aukce	Dřevina	Celková délka (m)	Průměr (cm)	Objem (m ³)	Nabídková cena Kč/m ³	Počet nabídek
Stamm Nr. - aukce	Baumart	Länge (m)	Durchmesser in Rinde (cm)	Fm ohne Rinde	Gebot CZK/fm	Anzahl Gebot
9536	DB - Eiche	7,00	80	3,03	45.518	7
79	DB - Eiche	6,20	92	3,56	40.406	8
9531	DB – Eiche	5,30	81	2,35	40.162	6
9535	DB - Eiche	8,40	81	3,73	40.122	5
9664	DB - Eiche	6,40	76	2,50	39.475	7
9559	DB - Eiche	7,50	90	4,12	38.622	5
9340	DB - Eiche	5,20	72	1,82	38.000	6
9364	DB - Eiche	5,80	80	2,51	37.722	7
9666	DB - Eiche	6,70	71	2,28	32.130	6
9272	DB - Eiche	4,20	66	1,23	32.013	5
9133	MD – Lärche	5,20	66	1,49	14.381	4
9577	JS - Esche	5,10	62	1,32	7.975	4
9528	DBC – Roteiche	7,60	54	1,48	7.466	1
9645	KL – Bergahorn	4,30	72	1,66	5.500	2
9641	JL - Ulme	10,40	53	1,95	4.200	2
9458	JV – Spitzahorn	7,10	68	2,45	2.000	1



Výsledky aukce dříví 12. březen 2025 - Holešov

Ergebnisse Wertholzsubmission den 12. März 2025 - Holešov

Pořadové číslo kusu - aukce	Dřevina	Celková délka (m)	Průměr (cm)	Objem (m3)	Řada	Okres	Minimální cena Kč/m3	Nabídková cena Kč/m3	Poznámka
Stamm Nr. - aukce	Baumart	Länge (m)	Durchmesser in Rinde (cm)	Fm ohne Rinde	Linie	Landkreis	Mindestens Preis CZK/fm	Gebot CZK/fm	Bemerkungen
9001	DB - Eiche	2,6	69	0,83	1		15 500	16 500	
9002	DB - Eiche	3,1	51	0,54	1		12 400	13 000	
9003	DB - Eiche	3,1	64	0,85	1		15 500	16 400	
9004	DB - Eiche	3,2	64	0,88	1		12 400	13 000	
9005	DB - Eiche	4,1	77	1,64	1		15 500	28 011	
9006	DB - Eiche	3,7	66	1,08	1		15 500	12 701	
9007	DB - Eiche	3,6	49	0,57	1		12 400	11 581	
9008	DB - Eiche	4	50	0,67	1		12 400	15 222	
9009	DB - Eiche	5,1	71	1,73	1		15 500	23 000	
9010	DB - Eiche	5,2	60	1,26	1		15 500	18 822	
9011	DB - Eiche	3,9	63	1,04	1		12 400		
9012	DB - Eiche	4	67	1,21	1		15 500	16 122	
9013	DB - Eiche	3,9	56	0,82	1		15 500		
9014	DB - Eiche	3,9	59	0,91	1		12 500		
9015	DB - Eiche	3,4	66	1	1		12 400	13 250	
9016	DB - Eiche	4,2	63	1,12	1		15 500	23 134	
9017	DB - Eiche	4,2	61	1,05	1		15 500	23 134	
9018	DB - Eiche	3,1	59	0,72	1		15 500		
9019	DB - Eiche	4,9	48	0,75	1		12 400	12 175	
9020	DB - Eiche	3,1	49	0,5	1		8 000	8 500	
9021	DB - Eiche	4,1	42	0,48	1		8 000	9 614	
9022	DB - Eiche	4,2	52	0,76	1		8 000	12 832	
9023	DB - Eiche	5,1	49	0,81	1		8 000	13 610	
9024	DB - Eiche	6,1	42	0,71	1		8 000	11 650	
9025	DB - Eiche	7,2	42	0,84	1		8 000	12 175	
9026	DB - Eiche	6,1	42	0,71	1		8 000	12 675	
9027	DB - Eiche	5,1	66	1,5	1		8 000	18 822	
9028	DB - Eiche	5	44	0,64	1		8 000	12 175	
9029	DB - Eiche	7,1	49	1,13	1		8 000	13 125	
9030	DB - Eiche	11,2	52	2,02	1		8 000	12 175	
9031	DB - Eiche	10,2	47	1,5	1		8 000	13 175	
9032	DB - Eiche	9,1	48	1,39	1		8 000	13 225	
9033	DB - Eiche	9,3	46	1,3	1		8 000	12 675	
9034	DB - Eiche	11,2	45	1,5	1		8 000	12 675	
9035	DB - Eiche	11,9	48	1,82	1		8 000	11 000	
9036	DB - Eiche	10,2	53	1,91	1		8 000	20 022	
9037	DB - Eiche	12,3	55	2,49	1		10 000	25 510	
9038	DB - Eiche	9,2	50	1,53	1		8 000	10 250	
9039	DB - Eiche	9,3	42	1,08	1		8 000	12 175	
9040	DB - Eiche	9,1	46	1,28	1		10 000	12 675	

Pořadové číslo kusu - aukce	Dřevina	Celková délka (m)	Průměr (cm)	Objem (m3)	Řada	Okres	Minimální cena Kč/m3	Nabídková cena Kč/m3	Poznámka
Stamm Nr. - aukce	Baumart	Länge (m)	Durchmesser in Rinde (cm)	Fm ohne Rinde	Linie	Landkreis	Mindestens Preis CZK/fm	Gebot CZK/fm	Bemerkungen
9041	DB - Eiche	8,1	46	1,14	1		10 000	14 119	
9042	DB - Eiche	9,2	39	0,92	1		8 000	12 110	
9043	DB - Eiche	7,1	48	1,09	1		10 000	14 638	
9044	DB - Eiche	10,3	46	1,44	1		10 000	12 581	
9045	DB - Eiche	8,9	50	1,48	1		8 000	15 222	
9046	DB - Eiche	9,2	46	1,29	1		8 000	12 675	
9047	MD-Lärche	9,3	49	1,46	1	Kroměříž	6 000	7 681	
9048	MD-Lärche	8,3	46	1,15	1	Kroměříž	6 000	4 081	
9049	MD-Lärche	9,3	53	1,71	1	Kroměříž	6 000	8 281	
9050	MD-Lärche	9,2	59	2,1	1	Kroměříž	6 000	13 681	
9051	MD-Lärche	8	60	1,89	1	Kroměříž	6 000	9 681	
9052	MD-Lärche	9,1	63	2,37	1	Kroměříž	6 000	12 881	
9053	MD-Lärche	8,3	53	1,53	1	Kroměříž	6 000	5 581	
9054	MD-Lärche	8,1	62	2,05	1	Kroměříž	6 000	10 581	
9055	MD-Lärche	11,2	56	2,31	1	Kroměříž	6 000	11 881	
9056	MD-Lärche	12,2	56	2,51	1	Kroměříž	6 000	10 681	
9057	MD-Lärche	9,2	57	1,96	1	Kroměříž	6 000	9 481	
9058	MD-Lärche	8,2	56	1,69	1	Kroměříž	6 000	13 281	
9059	MD-Lärche	9,2	61	2,25	1	Kroměříž	6 000	12 881	
9060	MD-Lärche	9,2	52	1,63	1	Kroměříž	6 000	8 981	
9061	MD-Lärche	9	59	2,06	1	Kroměříž	6 000	10 881	
9062	MD-Lärche	12,2	51	2,08	1	Kroměříž	6 000	8 881	
9063	MD-Lärche	8,2	60	1,94	1	Kroměříž	6 000	7 881	
9064	MD-Lärche	10,3	65	2,86	1	Kroměříž	6 000	10 500	
9065	MD-Lärche	10,3	61	2,52	1	Kroměříž	6 000	10 500	
9066	MD-Lärche	8,3	50	1,36	1	Kroměříž	5 000	3 900	
9067	MD-Lärche	10,1	52	1,79	1	Kroměříž	5 000	5 881	
9068	MD-Lärche	7,2	52	1,28	1	Kroměříž	5 000	6 581	
9069	MD-Lärche	7	64	1,88	1	Kroměříž	6 000	8 881	
9070	MD-Lärche	8	62	2,02	1	Kroměříž	6 000	4 281	
9071	MD-Lärche	7,3	63	1,9	1	Kroměříž	5 000	9 400	
9072	MD-Lärche	9,3	58	2,06	1	Kroměříž	5 000	4 081	
9073	MD-Lärche	9,2	55	1,83	1	Kroměříž	6 000	9 181	
9074	MD-Lärche	11,2	54	2,14	1	Kroměříž	5 000	8 881	
9075	MD-Lärche	9,1	53	1,68	1	Kroměříž	5 000	7 881	
9076	MD-Lärche	9,2	59	2,1	1	Kroměříž	6 000	8 881	
9077	MD-Lärche	8,2	67	2,42	1	Zlín	8 000	11 681	
9078	MD-Lärche	10,2	66	2,92	1	Zlín	5 000	3 900	
9079	MD-Lärche	9,4	51	1,6	1	Svitavy	4 000	4 010	
9080	MD-Lärche	10,3	56	2,12	1	Svitavy	6 000	9 000	

Pořadové číslo kusu - aukce	Dřevina	Celková délka (m)	Průměr (cm)	Objem (m3)	Řada	Okres	Minimální cena Kč/m3	Nabídková cena Kč/m3	Poznámka
Stamm Nr. - aukce	Baumart	Länge (m)	Durchmesser in Rinde (cm)	Fm ohne Rinde	Linie	Landkreis	Mindestens Preis CZK/fm	Gebot CZK/fm	Bemerkungen
9081	MD-Lärche	8,2	44	1,04	1	Kroměříž	4 000	5 581	
9082	MD-Lärche	12,3	53	2,27	1	Kroměříž	5 000	4 081	
9083	MD-Lärche	12,2	48	1,84	1	Kroměříž	4 000	4 010	
9084	MD-Lärche	12,4	53	2,29	1	Kroměříž	4 000	4 010	
9085	MD-Lärche	12,3	54	2,35	1	Kroměříž	3 000	4 081	
9086	MD-Lärche	12,3	48	1,86	1	Kroměříž	3 000	3 800	
9087	MD-Lärche	12,3	52	2,18	1	Kroměříž	4 000	6 381	
9088	MD-Lärche	12,3	45	1,63	1	Kroměříž	3 000	4 881	
9089	MD-Lärche	12,3	60	2,91	1	Kroměříž	4 000	9 200	
9090	MD-Lärche	12,3	63	3,21	1	Kroměříž	5 000	8 681	
9091	MD-Lärche	12,3	62	3,11	1	Kroměříž	5 000	9 400	
9092	MD-Lärche	12,3	46	1,7	1	Kroměříž	3 000	3 681	
9093	MD-Lärche	12,3	48	1,86	1	Kroměříž	3 000	3 800	
9094	DB - Eiche	6,3	70	2,08	1	Kroměříž	4 000	13 022	
9095	DB - Eiche	9,3	58	2,1	1	Kroměříž	4 000	13 022	
9096	DB - Eiche	12,4	49	1,98	1	Kroměříž	5 000	10 175	
9097	DB - Eiche	8,4	56	1,76	1	Kroměříž	4 000	13 022	
9098	DB - Eiche	10,3	49	1,64	1	Kroměříž	4 000	11 500	
9099	DB - Eiche	6,3	74	2,33	1	Kroměříž	3 000	8 254	
9100	DB - Eiche	6,2	71	2,11	1	Kroměříž	4 000	13 022	
9101	DB - Eiche	8,3	50	1,38	1	Kroměříž	4 000	8 950	
9102	DB - Eiche	6,3	74	2,33	1	Kroměříž	5 000	13 022	
9103	DB - Eiche	5,5	62	1,42	1	Kroměříž	8 000	12 704	
9104	DB - Eiche	6,3	59	1,47	1	Kroměříž	8 000	10 109	
9105	DB - Eiche	9,2	44	1,18	1	Kroměříž	8 000	12 675	
9106	DB - Eiche	11,4	46	1,6	1	Kroměříž	8 000	12 675	
9107	DB - Eiche	10,4	49	1,66	1	Kroměříž	8 000	13 665	
9108	DB - Eiche	8,4	45	1,13	1	Kroměříž	4 000	11 544	
9109	DB - Eiche	4,7	68	1,46	1	Kroměříž	3 000	3 000	
9110	DB - Eiche	5,7	57	1,24	1	Rychnov n. Kn.	10 000	16 122	
9111	DB - Eiche	6,7	46	0,94	1	Rychnov n. Kn.	8 000	12 175	
9112	DB - Eiche	7,3	55	1,48	1	Kroměříž	8 000	18 000	
9113	DB - Eiche	5,8	58	1,31	1	Kroměříž	8 000	16 122	
9114	DB - Eiche	8,3	58	1,87	1	Kroměříž	8 000	16 122	
9115	DB - Eiche	8,3	59	1,94	1	Šumperk	18 000	18 822	
9116	DB - Eiche	6,2	44	0,79	1	Kroměříž	6 000		
9117	DB - Eiche	6,1	63	1,63	1		15 500	17 132	
9118	DB - Eiche	5,6	58	1,26	1	Kroměříž	8 000	10 250	
9119	DB - Eiche	5,4	51	0,94	1	Kroměříž	10 000	15 222	
9120	DB - Eiche	6,1	44	0,78	1	Kroměříž	4 000	5 738	

Pořadové číslo kusu - aukce	Dřevina	Celková délka (m)	Průměr (cm)	Objem (m3)	Řada	Okres	Minimální cena Kč/m3	Nabídková cena Kč/m3	Poznámka
Stamm Nr. - aukce	Baumart	Länge (m)	Durchmesser in Rinde (cm)	Fm ohne Rinde	Linie	Landkreis	Mindestens Preis CZK/fm	Gebot CZK/fm	Bemerkungen
9121	DB - Eiche	8,1	57	1,76	1	Zlín	10 000	16 122	
9122	MD-Lärche	6,2	54	1,19	1	Zlín	6 000	3 500	
9123	MD-Lärche	6,1	52	1,08	1	Zlín	4 000	3 500	
9124	MD-Lärche	6,2	65	1,72	1	Zlín	6 000	9 800	
9125	MD-Lärche	8,2	53	1,51	1	Zlín	6 000	8 881	
9126	MD-Lärche	6,1	52	1,08	1	Zlín	6 000	3 681	
9127	MD-Lärche	12,4	61	3,03	1	Zlín	6 000	10 681	
9128	MD-Lärche	8,2	56	1,69	1	Zlín	5 000	3 900	
9129	MD-Lärche	8,2	55	1,63	1	Zlín	5 000	8 581	
9130	MD-Lärche	8,2	49	1,29	1	Zlín	5 000	3 900	
9131	MD-Lärche	8,2	50	1,34	1	Zlín	5 000	8 881	
9132	MD-Lärche	8,2	46	1,14	1	Zlín	3 000	6 881	
9133	MD-Lärche	5,2	66	1,49	2	Zlín	7 000	14 381	
9134	MD-Lärche	5,1	61	1,25	2	Zlín	7 000	10 881	
9135	MD-Lärche	5,1	83	2,3	2	Zlín	7 000	11 400	
9136	MD-Lärche	5,1	64	1,37	2	Zlín	4 000	7 881	
9137	MD-Lärche	5,1	63	1,33	2	Zlín	5 000	8 881	
9138	MD-Lärche	5,1	72	1,74	2	Zlín	7 000	9 681	
9139	MD-Lärche	4,1	50	0,67	2	Kroměříž	4 000	4 010	
9140	MD-Lärche	4	47	0,58	2	Kroměříž	2 000	2 010	
9141	MD-Lärche	4,1	58	0,91	2	Zlín	6 000	6 750	
9142	MD-Lärche	4,2	67	1,24	2	Zlín	7 000	8 600	
9143	MD-Lärche	4	58	0,88	2	Kroměříž	5 000	3 881	
9144	MD-Lärche	4	43	0,48	2	Kroměříž	3 000	3 200	
9145	MD-Lärche	4	49	0,63	2	Kroměříž	4 000	4 010	
9146	MD-Lärche	4	45	0,53	2	Kroměříž	3 000	3 200	
9147	MD-Lärche	4,1	48	0,62	2	Kroměříž	3 000	3 800	
9148	MD-Lärche	4	44	0,51	2	Kroměříž	3 000	3 200	
9149	MD-Lärche	4,1	43	0,49	2	Kroměříž	3 000		
9150	MD-Lärche	4	46	0,55	2	Kroměříž	3 000	3 200	
9151	MD-Lärche	4	44	0,51	2	Kroměříž	3 000	3 200	
9152	DB - Eiche	3,8	61	0,95	2		15 500	19 425	
9153	DB - Eiche	3,5	69	1,12	2		15 500		
9154	DB - Eiche	3,9	63	1,04	2		15 500		
9155	DB - Eiche	4,3	77	1,72	2		15 500	13 022	
9156	DB - Eiche	5,3	68	1,65	2		15 500	18 822	
9157	DB - Eiche	4,7	53	0,88	2		12 400	15 222	
9158	DB - Eiche	4,4	57	0,96	2		12 400	13 175	
9159	DB - Eiche	3,1	50	0,52	2	Kroměříž	10 000	14 750	
9160	DB - Eiche	4,4	55	0,89	2	Kroměříž	12 000	16 122	

Pořadové číslo kusu - aukce	Dřevina	Celková délka (m)	Průměr (cm)	Objem (m3)	Řada	Okres	Minimální cena Kč/m3	Nabídková cena Kč/m3	Poznámka
Stamm Nr. - aukce	Baumart	Länge (m)	Durchmesser in Rinde (cm)	Fm ohne Rinde	Linie	Landkreis	Mindestens Preis CZK/fm	Gebot CZK/fm	Bemerkungen
9161	MD-Lärche	4,1	62	1,04	2	Zlín	7 000	3 900	
9162	MD-Lärche	4,1	80	1,72	2	Zlín	7 000	12 200	
9163	MD-Lärche	4,1	60	0,97	2	Zlín	6 000	9 681	
9164	MD-Lärche	4,1	64	1,1	2	Zlín	6 000	7 681	
9165	MD-Lärche	5,1	67	1,5	2	Zlín	6 000	7 725	
9166	MD-Lärche	5,2	60	1,23	2	Zlín	6 000	9 800	
9167	MD-Lärche	5,2	67	1,53	2	Zlín	7 000	8 381	
9168	MD-Lärche	5,1	65	1,42	2	Zlín	7 000	12 000	
9169	MD-Lärche	5,1	82	2,25	2	Zlín	6 000	10 800	
9170	MD-Lärche	5,1	61	1,25	2	Zlín	6 000	13 581	
9171	MD-Lärche	5,1	52	0,9	2	Svitavy	4 000	11 111	
9172	MD-Lärche	5,1	53	0,94	2	Svitavy	4 000	4 323	
9173	MD-Lärche	5,1	51	0,87	2	Svitavy	4 000	8 600	
9174	MD-Lärche	5,1	53	0,94	2	Svitavy	4 000	7 800	
9175	MD-Lärche	5,1	58	1,13	2	Svitavy	4 000	6 581	
9176	MD-Lärche	5,1	55	1,01	2	Svitavy	4 000	8 600	
9177	MD-Lärche	5	56	1,03	2	Svitavy	4 000	4 010	
9178	MD-Lärche	5,1	61	1,25	2	Svitavy	4 000	11 720	
9179	MD-Lärche	5,1	62	1,29	2	Svitavy	4 000	5 881	
9180	MD-Lärche	5	60	1,18	2	Svitavy	4 000	10 800	
9181	MD-Lärche	5	56	1,03	2	Svitavy	4 000	14 111	
9182	MD-Lärche	5,1	64	1,37	2	Svitavy	4 000	13 881	
9183	MD-Lärche	5,1	49	0,8	2	Svitavy	3 000	4 323	
9184	MD-Lärche	5,1	46	0,71	2	Svitavy	4 000	7 975	
9185	MD-Lärche	5,1	55	1,01	2	Svitavy	5 000	11 550	
9186	MD-Lärche	5,2	56	1,07	2	Svitavy	4 000	7 800	
9187	MD-Lärche	5,1	54	0,98	2	Svitavy	4 000	12 111	
9188	MD-Lärche	5,1	56	1,05	2	Svitavy	4 000	12 111	
9189	MD-Lärche	5,1	59	1,17	2	Svitavy	5 000	11 311	
9190	MD-Lärche	5,1	59	1,17	2	Svitavy	5 000	12 111	
9191	MD-Lärche	5,1	49	0,8	2	Svitavy	4 000	8 281	
9192	MD-Lärche	5,2	48	0,78	2	Svitavy	3 000	5 023	
9193	MD-Lärche	5,2	52	0,92	2	Svitavy	4 000	10 111	
9194	MD-Lärche	5,1	54	0,98	2	Svitavy	4 000	7 800	
9195	MD-Lärche	5,1	51	0,87	2	Svitavy	3 000	7 800	
9196	DB - Eiche	4	49	0,64	2	Kroměříž	6 000	9 610	
9197	MD-Lärche	5	44	0,63	2	Rychnov n. Kn.	4 000	4 010	
9198	MD-Lärche	5	50	0,82	2	Rychnov n. Kn.	5 000	3 900	
9199	MD-Lärche	5	46	0,69	2	Rychnov n. Kn.	4 000	4 010	
9200	MD-Lärche	5	65	1,39	2	Rychnov n. Kn.	6 000	4 281	

Pořadové číslo kusu - aukce	Dřevina	Celková délka (m)	Průměr (cm)	Objem (m3)	Řada	Okres	Minimální cena Kč/m3	Nabídková cena Kč/m3	Poznámka
Stamm Nr. - aukce	Baumart	Länge (m)	Durchmesser in Rinde (cm)	Fm ohne Rinde	Linie	Landkreis	Mindestens Preis CZK/fm	Gebot CZK/fm	Bemerkungen
9201	MD-Lärche	5,1	62	1,29	2	Rychnov n. Kn.	5 000	5 881	
9202	MD-Lärche	5	62	1,26	2	Rychnov n. Kn.	5 000	5 881	
9203	DB - Eiche	4,1	43	0,5	2	Rychnov n. Kn.	8 000	13 180	
9204	DB - Eiche	4,1	53	0,77	2	Rychnov n. Kn.	10 000	15 222	
9205	MD-Lärche	5,1	44	0,64	2	Rychnov n. Kn.	4 000	7 000	
9206	DB - Eiche	3,7	47	0,54	2	Rychnov n. Kn.	8 000	12 381	
9207	MD-Lärche	5,1	56	1,05	2	Rychnov n. Kn.	5 000	5 023	
9208	DB - Eiche	4,2	45	0,56	2	Rychnov n. Kn.	8 000	12 110	
9209	MD-Lärche	5	56	1,03	2	Rychnov n. Kn.	5 000	3 900	
9210	DB - Eiche	4,1	60	0,99	2	Rychnov n. Kn.	8 000	13 761	
9211	MD-Lärche	5,1	57	1,09	2	Rychnov n. Kn.	5 000	9 750	
9212	MD-Lärche	5	48	0,75	2	Rychnov n. Kn.	4 000	4 010	
9213	DB - Eiche	4,1	50	0,68	2	Rychnov n. Kn.	7 000	16 122	
9214	DB - Eiche	3	41	0,33	2	Rychnov n. Kn.	7 000	10 428	
9215	MD-Lärche	5	73	1,75	2	Rychnov n. Kn.	7 000	9 881	
9216	DB - Eiche	3,6	50	0,6	2	Rychnov n. Kn.	10 000	12 881	
9217	MD-Lärche	5,1	48	0,77	2	Rychnov n. Kn.	4 000	4 323	
9218	MD-Lärche	5,1	50	0,84	2	Rychnov n. Kn.	4 000	8 000	
9219	MD-Lärche	5,1	51	0,87	2	Rychnov n. Kn.	5 000	5 023	
9220	DB - Eiche	4,2	56	0,88	2	Rychnov n. Kn.	12 000	13 110	
9221	DB - Eiche	4,2	44	0,54	2	Rychnov n. Kn.	8 000	11 500	
9222	DB - Eiche	4,2	47	0,62	2	Rychnov n. Kn.	10 000	13 110	
9223	DB - Eiche	4,1	41	0,45	2	Rychnov n. Kn.	8 000	13 055	
9224	DB - Eiche	4,2	61	1,05	2	Rychnov n. Kn.	4 000	7 758	
9225	DB - Eiche	3	41	0,33	2	Rychnov n. Kn.	6 000	9 227	
9226	DB - Eiche	3,2	42	0,37	2	Rychnov n. Kn.	6 000	9 581	
9227	DB - Eiche	4,1	56	0,86	2	Kroměříž	12 000	15 241	
9228	MD-Lärche	4	55	0,79	2	Zlín	4 000	4 010	
9229	JS-Esche	4,1	45	0,55	2	Kroměříž	4 000	4 610	
9230	JS-Esche	4	51	0,69	2	Kroměříž	4 000	7 725	
9231	DB - Eiche	2,6	61	0,65	2	Kroměříž	8 000	13 485	
9232	DB - Eiche	2,5	82	1,14	2	Kroměříž	10 000	8 206	
9233	DB - Eiche	3,8	52	0,69	2	Kroměříž	10 000	8 350	
9234	DB - Eiche	3,2	51	0,55	2	Rychnov n. Kn.	10 000	10 628	
9235	JS-Esche	3,6	61	0,9	2	Rychnov n. Kn.	5 000	4 614	
9236	JS-Esche	3,2	68	1	2	Rychnov n. Kn.	5 000	4 614	
9237	DB - Eiche	4,1	48	0,63	2	Rychnov n. Kn.	12 000	13 610	
9238	DB - Eiche	2,6	53	0,49	2	Rychnov n. Kn.	11 500	12 000	
9239	DB - Eiche	3,1	48	0,47	2	Rychnov n. Kn.	10 000	12 507	
9240	DB - Eiche	3,7	42	0,43	2	Rychnov n. Kn.	10 000	12 413	

Pořadové číslo kusu - aukce	Dřevina	Celková délka (m)	Průměr (cm)	Objem (m3)	Řada	Okres	Minimální cena Kč/m3	Nabídková cena Kč/m3	Poznámka
Stamm Nr. - aukce	Baumart	Länge (m)	Durchmesser in Rinde (cm)	Fm ohne Rinde	Linie	Landkreis	Mindestens Preis CZK/fm	Gebot CZK/fm	Bemerkungen
9241	DB - Eiche	2,6	43	0,32	2	Rychnov n. Kn.	10 000	12 508	
9242	DB - Eiche	3,2	55	0,65	2	Rychnov n. Kn.	14 000	13 581	
9243	DB - Eiche	2,7	46	0,38	2	Rychnov n. Kn.	10 000	12 000	
9244	DB - Eiche	2,7	52	0,49	2	Rychnov n. Kn.	10 000	12 681	
9245	DB - Eiche	3,7	75	1,41	2	Rychnov n. Kn.	11 500	7 591	
9246	DB - Eiche	2,6	49	0,42	2	Rychnov n. Kn.	12 000		
9247	DB - Eiche	3,2	45	0,43	2	Rychnov n. Kn.	12 000	12 714	
9248	DB - Eiche	3,1	40	0,33	2	Rychnov n. Kn.	12 000	12 619	
9249	DB - Eiche	2,7	52	0,49	2	Rychnov n. Kn.	10 000	10 169	
9250	DB - Eiche	2,7	43	0,33	2	Rychnov n. Kn.	12 000	11 581	
9251	DB - Eiche	2,5	58	0,56	3	Kroměříž	5 000	10 637	
9252	DB - Eiche	2,6	57	0,57	3	Kroměříž	8 000	8 936	
9253	DB - Eiche	2,9	68	0,9	3	Kroměříž	10 000	29 914	
9254	DB - Eiche	3,1	51	0,54	3	Brno	4 000		
9255	DB - Eiche	4,1	55	0,83	3	Brno	5 000	7 581	
9256	DB - Eiche	4,1	53	0,77	3	Brno	4 000	7 581	
9257	DB - Eiche	4,2	56	0,88	3	Brno	10 000	12 299	
9258	DB - Eiche	3,3	44	0,42	3	Brno	10 000	10 744	
9259	DB - Eiche	2,8	43	0,34	3	Brno	5 000	8 905	
9260	DB - Eiche	4,1	79	1,73	3	Brno	3 000		
9261	DB - Eiche	3,2	44	0,41	3	Brno	6 000	9 142	
9262	DB - Eiche	3,5	41	0,39	3	Brno	7 000		
9263	DB - Eiche	2,8	42	0,33	3	Brno	7 000	9 042	
9264	DB - Eiche	3,4	52	0,61	3	Brno	3 000		
9265	DB - Eiche	4,3	43	0,53	3	Brno	4 000		
9266	DB - Eiche	2,8	49	0,45	3	Brno	3 000		
9267	DB - Eiche	3,4	47	0,5	3	Brno	5 000		
9268	DB - Eiche	4,2	65	1,19	3	Šumperk	14 000	6 750	
9269	DB - Eiche	4,3	73	1,55	3	Šumperk	18 000	16 122	
9270	DB - Eiche	4,2	60	1,01	3	Šumperk	14 000	16 122	
9271	DB - Eiche	4,3	73	1,55	3	Šumperk	18 000	24 500	
9272	DB - Eiche	4,2	66	1,23	3	Šumperk	18 000	32 013	
9273	DB - Eiche	4,2	72	1,47	3	Šumperk	18 000	28 000	
9274	DB - Eiche	4,2	84	2,01	3	Šumperk	18 000	28 130	
9275	DB - Eiche	4,2	65	1,19	3	Šumperk	14 000	6 750	
9276	DB - Eiche	3,5	58	0,79	3	Kroměříž	8 000		
9277	DB - Eiche	2,5	50	0,42	3	Kroměříž	8 000	11 538	
9278	KL-Bergahorn	4,1	52	0,82	3	Kroměříž	2 000	3 250	
9279	DB - Eiche	3,1	56	0,65	3	Kroměříž	15 000	13 681	
9280	DB - Eiche	2,6	60	0,63	3	Kroměříž	12 000	13 681	

Pořadové číslo kusu - aukce	Dřevina	Celková délka (m)	Průměr (cm)	Objem (m3)	Řada	Okres	Minimální cena Kč/m3	Nabídková cena Kč/m3	Poznámka
Stamm Nr. - aukce	Baumart	Länge (m)	Durchmesser in Rinde (cm)	Fm ohne Rinde	Linie	Landkreis	Mindestens Preis CZK/fm	Gebot CZK/fm	Bemerkungen
9281	DB - Eiche	2,2	50	0,37	3	Kroměříž	8 000	10 157	
9282	DB - Eiche	2,2	53	0,41	3	Kroměříž	8 000	10 346	
9283	DB - Eiche	3,3	57	0,72	3	Kroměříž	8 000	10 181	
9284	DB - Eiche	3,3	52	0,6	3	Kroměříž	8 000	10 181	
9285	DB - Eiche	3,1	61	0,77	3	Kroměříž	15 000	16 500	
9286	DB - Eiche	3	41	0,33	3	Kroměříž	6 000	12 528	
9287	DB - Eiche	3	45	0,4	3	Kroměříž	8 000	14 517	
9288	JS-Esche	4	60	0,97	3	Kroměříž	4 000	4 614	
9289	JS-Esche	3	71	1,02	3	Kroměříž	4 000	4 614	
9290	JS-Esche	3,1	75	1,18	3	Kroměříž	4 000	4 614	
9291	JS-Esche	3	52	0,54	3	Kroměříž	4 000	4 614	
9292	DB - Eiche	2,7	54	0,53	3	Kroměříž	10 000	11 181	
9293	JS-Esche	2,5	83	1,17	3	Kroměříž	4 000	4 500	
9294	DB - Eiche	2,7	66	0,79	3	Kroměříž	5 000	8 805	
9295	DB - Eiche	2,6	57	0,57	3	Kroměříž	6 000	10 615	
9296	JS-Esche	3,1	71	1,05	3	Kroměříž	4 000	5 225	
9297	JS-Esche	3	44	0,38	3	Kroměříž	4 000	5 750	
9298	JS-Esche	2,9	45	0,39	3	Kroměříž	3 000	5 750	
9299	DB - Eiche	2,8	42	0,33	3	Brno	8 000		
9300	DB - Eiche	5,9	72	2,06	3	Brno	8 000	4 037	
9301	DB - Eiche	5,4	61	1,35	3	Kroměříž	10 000	21 500	
9302	DB - Eiche	6,2	61	1,55	3	Kroměříž	10 000	21 500	
9303	DB - Eiche	6,4	64	1,76	3	Kroměříž	15 000	21 500	
9304	MD-Lärche	5	50	0,82	3	Rychnov n. Kn.	9 000	3 900	
9305	MD-Lärche	5,1	47	0,74	3	Rychnov n. Kn.	10 000	8 781	
9306	MD-Lärche	5,1	53	0,94	3	Rychnov n. Kn.	9 000	8 600	
9307	MD-Lärche	6,3	68	1,91	3	Rychnov n. Kn.	12 000	12 200	
9308	DB - Eiche	5,6	77	2,25	3	Rychnov n. Kn.	12 000	12 175	
9309	DB - Eiche	6,6	61	1,65	3	Rychnov n. Kn.	12 000	21 500	
9310	DB - Eiche	6,2	59	1,45	3	Rychnov n. Kn.	10 000	18 822	
9311	MD-Lärche	5,1	50	0,84	3	Rychnov n. Kn.	8 000	9 520	
9312	MD-Lärche	5	55	0,99	3	Rychnov n. Kn.	10 000	8 400	
9313	DB - Eiche	5,3	56	1,11	3	Kroměříž	10 000	24 122	
9314	DB - Eiche	5,5	68	1,71	3	Zlín	4 500	4 523	
9315	DB - Eiche	5,1	65	1,45	3	Zlín	17 000	16 122	
9316	DB - Eiche	4,6	78	1,89	3	Zlín	4 500	4 500	
9317	DB - Eiche	6,5	44	0,83	4	Brno	7 000	12 675	
9318	DB - Eiche	5,3	43	0,65	4	Brno	7 000	12 823	
9319	DB - Eiche	5,2	49	0,83	4	Brno	7 000	9 750	
9320	DB - Eiche	4,6	52	0,83	4	Brno	7 000	10 250	

Pořadové číslo kusu - aukce	Dřevina	Celková délka (m)	Průměr (cm)	Objem (m3)	Řada	Okres	Minimální cena Kč/m3	Nabídková cena Kč/m3	Poznámka
Stamm Nr. - aukce	Baumart	Länge (m)	Durchmesser in Rinde (cm)	Fm ohne Rinde	Linie	Landkreis	Mindestens Preis CZK/fm	Gebot CZK/fm	Bemerkungen
9321	DB - Eiche	4,6	45	0,62	4	Brno	7 000	13 940	
9322	MD-Lärche	5,1	48	0,77	4	Brno	4 000	4 323	
9323	DB - Eiche	5,3	60	1,28	4	Brno	10 000	13 744	
9324	DB - Eiche	5,6	51	0,97	4	Brno	5 000	7 250	
9325	MD-Lärche	5,1	48	0,77	4	Brno	4 000	4 010	
9326	MD-Lärche	5,1	50	0,84	4	Brno	4 000	4 323	
9327	MD-Lärche	5,1	42	0,59	4	Brno	4 000	4 010	
9328	MD-Lärche	5,1	48	0,77	4	Brno	4 000	4 010	
9329	MD-Lärche	5,1	48	0,77	4	Brno	4 000	4 323	
9330	MD-Lärche	5,1	45	0,68	4	Brno	4 000	4 323	
9331	DB - Eiche	5,1	46	0,72	4	Brno	5 000	7 610	
9332	DB - Eiche	6,5	49	1,04	4	Brno	3 000	6 750	
9333	DB - Eiche	5,4	45	0,72	4	Brno	3 000	6 750	
9334	DB - Eiche	5,2	69	1,67	4	Šumperk	18 000		
9335	DB - Eiche	5,3	51	0,92	4	Šumperk	10 000	14 022	
9336	DB - Eiche	5,2	60	1,26	4	Šumperk	10 000	12 250	
9337	DB - Eiche	5,2	74	1,92	4	Šumperk	18 000	23 000	
9338	DB - Eiche	5,2	71	1,77	4	Šumperk	14 000	13 022	
9339	DB - Eiche	5,3	66	1,55	4	Šumperk	14 000	16 122	
9340	DB - Eiche	5,2	72	1,82	4	Šumperk	18 000	38 000	
9341	DB - Eiche	5,3	73	1,91	4	Šumperk	14 000		
9342	DB - Eiche	5,5	56	1,15	4	Kroměříž	5 000	10 011	
9343	DB - Eiche	5,1	59	1,19	4	Kroměříž	10 000	28 760	
9344	DB - Eiche	5,1	43	0,62	4	Kroměříž	3 000	6 750	
9345	DB - Eiche	5,1	51	0,88	4	Kroměříž	7 000	11 308	
9346	DB - Eiche	5,2	34	0,39	4	Kroměříž	3 000	6 250	
9347	DB - Eiche	5	72	1,75	4	Kroměříž	10 000	31 510	
9348	KL-Bergahorn	5,2	52	1,04	4	Kroměříž	2 000	2 000	
9349	DB - Eiche	5,1	48	0,78	4	Kroměříž	7 000	14 025	
9350	MD-Lärche	5,2	49	0,82	4	Zlín	4 000	4 010	
9351	MD-Lärche	5,2	68	1,58	4	Zlín	8 000	11 600	
9352	MD-Lärche	5,1	46	0,71	4	Zlín	5 000	3 900	
9353	MD-Lärche	5,2	59	1,19	4	Zlín	7 000	6 023	
9354	MD-Lärche	5,2	50	0,85	4	Zlín	7 000	6 023	
9355	DB - Eiche	5,1	49	0,81	4	Kroměříž	10 000	14 086	
9356	DB - Eiche	5,3	66	1,55	4	Kroměříž	10 000	26 510	
9357	DB - Eiche	5,5	45	0,74	4	Kroměříž	12 000	12 675	
9358	DB - Eiche	4,4	78	1,81	4	Kroměříž	12 000	14 222	
9359	DB - Eiche	4,7	82	2,14	4	Kroměříž	12 000	26 510	
9360	JS-Esche	4,1	49	0,65	4	Brno	4 000	4 110	

Pořadové číslo kusu - aukce	Dřeovina	Celková délka (m)	Průměr (cm)	Objem (m3)	Řada	Okres	Minimální cena Kč/m3	Nabídková cena Kč/m3	Poznámka
Stamm Nr. - aukce	Baumart	Länge (m)	Durchmesser in Rinde (cm)	Fm ohne Rinde	Linie	Landkreis	Mindestens Preis CZK/fm	Gebot CZK/fm	Bemerkungen
9361	JS-Esche	3,1	49	0,5	4	Brno	4 000	3 814	
9362	JS-Esche	3,1	53	0,58	4	Brno	4 000	5 110	
9363	DB - Eiche	5,6	74	2,07	5	Kroměříž	15 000	21 500	
9364	DB - Eiche	5,8	80	2,51	5	Kroměříž	15 000	37 722	
9365	DB - Eiche	4,6	56	0,97	5	Kroměříž	10 000	19 425	
9366	DB - Eiche	5,7	51	0,99	5	Kroměříž	12 000	15 222	
9367	JS-Esche	5,5	51	0,95	5	Kroměříž	4 000	4 614	
9368	MD-Lärche	5,1	49	0,8	5	Kroměříž	4 000	4 323	
9369	MD-Lärche	5	45	0,66	5	Kroměříž	4 000	4 010	
9370	MD-Lärche	5,3	47	0,77	5	Kroměříž	4 000	4 023	
9371	MD-Lärche	4	52	0,71	5	Brno	4 000	4 010	
9372	MD-Lärche	4	47	0,58	5	Brno	4 000	4 010	
9373	MD-Lärche	4,1	42	0,47	5	Brno	4 000	4 010	
9374	MD-Lärche	4	49	0,63	5	Brno	4 000	3 200	
9375	DB - Eiche	4,1	44	0,53	5	Brno	6 000	12 610	
9376	DB - Eiche	3,7	43	0,45	5	Brno	4 000	9 332	
9377	DB - Eiche	4	40	0,42	5	Brno	5 000	9 191	
9378	DB - Eiche	5,2	42	0,61	5	Brno	5 000	6 750	
9379	DB - Eiche	5,2	46	0,73	5	Brno	5 000	8 577	
9380	DB - Eiche	3,6	53	0,67	5	Brno	4 000		
9381	DB - Eiche	3,8	39	0,38	5	Brno	4 000		
9382	JS-Esche	3,5	45	0,47	5	Brno	4 000	4 314	
9383	JS-Esche	4,1	49	0,65	5	Brno	4 000	4 500	
9384	JS-Esche	4,1	57	0,89	5	Brno	4 000	4 500	
9385	DB - Eiche	4,2	55	0,85	5	Brno	7 000	9 110	
9386	JS-Esche	4,2	57	0,91	5	Brno	4 000	3 814	
9387	DB - Eiche	4,8	52	0,87	5	Brno	5 000		
9388	DB - Eiche	4,8	56	1,01	5	Kroměříž	10 000	12 250	
9389	DB - Eiche	4,2	56	0,88	5	Kroměříž	8 000	12 110	
9390	DB - Eiche	4,1	57	0,89	5	Brno	7 000	8 110	
9391	DB - Eiche	4	54	0,78	5	Brno	7 000	15 222	
9392	DB - Eiche	5,1	74	1,89	5	Brno	5 000		
9393	DB - Eiche	4,1	63	1,09	5	Brno	7 000	16 122	
9394	DB - Eiche	4,1	54	0,8	5	Brno	7 000	19 425	
9395	MD-Lärche	4,2	58	0,93	5	Brno	6 500	3 900	
9396	JS-Esche	5,2	75	1,98	5	Brno	7 000	5 800	
9397	MD-Lärche	5	72	1,7	5	Rychnov n. Kn.	10 000	10 400	
9398	MD-Lärche	5	56	1,03	5	Rychnov n. Kn.	10 000	10 600	
9399	MD-Lärche	5	62	1,26	5	Rychnov n. Kn.	10 000	10 800	
9400	MD-Lärche	5,1	50	0,84	5	Rychnov n. Kn.	12 000	10 550	

Pořadové číslo kusu - aukce	Dřeovina	Celková délka (m)	Průměr (cm)	Objem (m3)	Řada	Okres	Minimální cena Kč/m3	Nabídková cena Kč/m3	Poznámka
Stamm Nr. - aukce	Baumart	Länge (m)	Durchmesser in Rinde (cm)	Fm ohne Rinde	Linie	Landkreis	Mindestens Preis CZK/fm	Gebot CZK/fm	Bemerkungen
9401	DB - Eiche	3,1	52	0,56	5	Rychnov n. Kn.	7 000	22 200	
9402	MD-Lärche	5,1	56	1,05	5	Rychnov n. Kn.	10 000	3 900	
9403	MD-Lärche	5,2	56	1,07	5	Rychnov n. Kn.	10 000	9 181	
9404	MD-Lärche	5,1	63	1,33	5	Rychnov n. Kn.	9 000	10 300	
9405	MD-Lärche	5	60	1,18	5	Rychnov n. Kn.	10 000	10 500	
9406	MD-Lärche	5,1	48	0,77	5	Rychnov n. Kn.	8 000	6 250	
9407	MD-Lärche	5	60	1,18	5	Rychnov n. Kn.	10 000	9 800	
9408	MD-Lärche	5,1	52	0,9	5	Rychnov n. Kn.	10 000	3 900	
9409	MD-Lärche	5,1	51	0,87	5	Rychnov n. Kn.	10 000	8 600	
9410	MD-Lärche	5	48	0,75	5	Rychnov n. Kn.	8 000	8 200	
9411	DB - Eiche	4,1	50	0,68	5	Kroměříž	10 000	14 122	
9412	DB - Eiche	5,5	49	0,88	5	Kroměříž	7 000	11 425	
9413	DB - Eiche	2,8	64	0,77	5	Šumperk	3 000		
9414	DB - Eiche	4,3	71	1,46	5	Šumperk	10 000		
9415	DB - Eiche	4,3	66	1,26	5	Šumperk	3 000		
9416	DB - Eiche	3,3	53	0,62	5	Šumperk	3 000	6 181	
9417	DB - Eiche	3,7	64	1,02	5	Šumperk	5 000	8 050	
9418	DB - Eiche	3,2	55	0,65	5	Šumperk	10 000	8 150	
9419	DB - Eiche	3,1	51	0,54	5	Znojmo	7 000	10 610	
9420	JS-Esche	3,5	48	0,54	5	Znojmo	4 000	5 750	
9421	DB - Eiche	4,1	46	0,58	5	Olomouc	10 000	14 104	
9422	DB - Eiche	4	42	0,47	5	Olomouc	10 000	13 722	
9423	DB - Eiche	4	46	0,56	5	Olomouc	10 000	13 610	
9424	DB - Eiche	4,1	48	0,63	5	Olomouc	10 000	13 610	
9425	DB - Eiche	4,1	57	0,89	5	Olomouc	15 000	16 122	
9426	DB - Eiche	4	42	0,47	5	Olomouc	5 000	8 850	
9427	DB - Eiche	5,2	49	0,83	5	Olomouc	10 000	14 233	
9428	DB - Eiche	6,2	42	0,72	6	Kroměříž	8 000	12 675	
9429	DB - Eiche	8	58	1,8	6	Kroměříž	8 000	16 122	
9430	DB - Eiche	9,2	57	2	6	Kroměříž	8 000	16 146	
9431	DB - Eiche	9,2	57	2	6	Kroměříž	8 000	16 122	
9432	DB - Eiche	10,3	59	2,4	6	Kroměříž	8 000	13 175	
9433	DB - Eiche	6,4	43	0,78	6	Kroměříž	8 000	11 706	
9434	DB - Eiche	6,1	42	0,71	6	Kroměříž	8 000	10 175	
9435	DB - Eiche	6,7	44	0,86	6	Kroměříž	8 000	10 175	
9436	DB - Eiche	8,3	58	1,87	6		12 400	12 175	
9437	DB - Eiche	7,3	41	0,81	6	Kroměříž	8 000	10 317	
9438	DB - Eiche	9,3	43	1,14	6	Kroměříž	8 000	11 000	
9439	DB - Eiche	8,5	41	0,94	6	Kroměříž	8 000	12 075	
9440	DB - Eiche	7,1	50	1,18	6	Kroměříž	8 000	12 675	

Pořadové číslo kusu - aukce	Dřevina	Celková délka (m)	Průměr (cm)	Objem (m3)	Řada	Okres	Minimální cena Kč/m3	Nabídková cena Kč/m3	Poznámka
Stamm Nr. - aukce	Baumart	Länge (m)	Durchmesser in Rinde (cm)	Fm ohne Rinde	Linie	Landkreis	Mindestens Preis CZK/fm	Gebot CZK/fm	Bemerkungen
9441	DB - Eiche	10,4	45	1,39	6	Kroměříž	8 000	12 675	
9442	DB - Eiche	8,4	47	1,23	6	Kroměříž	8 000	14 398	
9443	DB - Eiche	10,5	45	1,41	6	Kroměříž	8 000	13 175	
9444	DB - Eiche	10,5	45	1,41	6	Kroměříž	8 000	13 175	
9445	DB - Eiche	5,8	82	2,64	6	Kroměříž	12 000	18 822	
9446	DB - Eiche	5,4	40	0,57	6	Kroměříž	8 000	11 500	
9447	DB - Eiche	5,4	43	0,66	6	Kroměříž	8 000	11 500	
9448	DB - Eiche	5,3	42	0,62	6	Kroměříž	8 000	11 500	
9449	DB - Eiche	5,3	42	0,62	6	Kroměříž	8 000	11 425	
9450	DB - Eiche	5,3	42	0,62	6	Kroměříž	8 000	11 500	
9451	DB - Eiche	5,3	47	0,78	6	Kroměříž	8 000	12 675	
9452	DB - Eiche	5,3	44	0,68	6	Kroměříž	8 000	11 500	
9453	DB - Eiche	5,5	53	1,03	6	Kroměříž	8 000	12 689	
9454	DB - Eiche	6,3	42	0,73	6	Kroměříž	12 000	13 175	
9455	DB - Eiche	5,8	48	0,89	6	Kroměříž	12 000	15 127	
9456	DB - Eiche	8,5	50	1,41	6	Kroměříž	12 000	16 747	
9457	DB - Eiche	7,3	49	1,17	6	Kroměříž	12 000	13 649	
9458	JV-Spitzahorn	7,1	68	2,45	6	Kroměříž	2 000	2 000	
9459	DB - Eiche	5,4	49	0,86	6	Kroměříž	8 000	12 675	
9460	DB - Eiche	9,4	47	1,38	6	Kroměříž	12 000	13 175	
9461	DB - Eiche	8,5	43	1,04	6	Kroměříž	8 000	12 175	
9462	DB - Eiche	8,4	42	0,98	6	Kroměříž	8 000	12 175	
9463	DB - Eiche	6,3	47	0,92	6	Kroměříž	10 000	12 675	
9464	DB - Eiche	7,2	40	0,76	6	Kroměříž	7 000	12 175	
9465	DB - Eiche	8,4	43	1,03	6	Kroměříž	8 000	12 175	
9466	DB - Eiche	8,7	47	1,28	6	Kroměříž	8 000	13 907	
9467	DB - Eiche	7,3	62	1,88	6	Kroměříž	12 000	26 222	
9468	DB - Eiche	7,2	68	2,24	6	Kroměříž	12 000	24 222	
9469	DB - Eiche	5,7	52	1,03	6	Kroměříž	10 000	15 222	
9470	DB - Eiche	7,2	48	1,1	6	Kroměříž	12 000	13 725	
9471	DB - Eiche	6,6	59	1,54	6	Kroměříž	12 000	24 222	
9472	DB - Eiche	7	48	1,07	6	Kroměříž	8 000	11 425	
9473	DB - Eiche	7,3	43	0,89	6	Kroměříž	6 000	11 425	
9474	DB - Eiche	7,3	46	1,02	6	Kroměříž	8 000	14 018	
9475	DB - Eiche	6,3	60	1,52	6	Kroměříž	12 000	24 222	
9476	DB - Eiche	5,6	55	1,13	6	Kroměříž	12 000	24 222	
9477	DB - Eiche	6,7	42	0,78	6	Kroměříž	8 000	7 282	
9478	JS-Esche	5,4	64	1,49	6	Kroměříž	4 000	4 614	
9479	DB - Eiche	6,3	42	0,73	6	Kroměříž	7 000	11 144	
9480	DB - Eiche	6,3	42	0,73	6	Kroměříž	8 000	12 675	

Pořadové číslo kusu - aukce	Dřevina	Celková délka (m)	Průměr (cm)	Objem (m3)	Řada	Okres	Minimální cena Kč/m3	Nabídková cena Kč/m3	Poznámka
Stamm Nr. - aukce	Baumart	Länge (m)	Durchmesser in Rinde (cm)	Fm ohne Rinde	Linie	Landkreis	Mindestens Preis CZK/fm	Gebot CZK/fm	Bemerkungen
9481	DB - Eiche	9,2	61	2,3	6	Kroměříž	8 000	15 500	
9482	DB - Eiche	8,4	54	1,64	6	Kroměříž	8 000	15 222	
9483	DB - Eiche	7,2	50	1,2	6	Kroměříž	8 000	14 665	
9484	DB - Eiche	3,3	55	0,67	6	Kroměříž	10 000	27 222	
9485	DB - Eiche	3,5	57	0,76	6	Kroměříž	10 000	23 175	
9486	DB - Eiche	3,3	67	1	6	Kroměříž	10 000	27 474	
9487	DB - Eiche	3,7	48	0,57	6	Kroměříž	10 000	13 292	
9488	DB - Eiche	4,7	42	0,55	6	Kroměříž	10 000	12 175	
9489	DB - Eiche	4,1	51	0,71	6	Kroměříž	10 000	8 850	
9490	DB - Eiche	3,2	37	0,29	6	Kroměříž	10 000		
9491	MD-Lärche	5,2	46	0,72	6	Brno	4 000	4 010	
9492	MD-Lärche	5,1	46	0,71	6	Brno	4 000	4 010	
9493	MD-Lärche	5,1	43	0,62	6	Brno	4 000	4 010	
9494	MD-Lärche	5,2	43	0,63	6	Brno	4 000	4 010	
9495	MD-Lärche	5,2	45	0,69	6	Brno	4 000	4 010	
9496	MD-Lärche	5,2	42	0,6	6	Brno	4 000	4 010	
9497	MD-Lärche	5,1	48	0,77	6	Brno	4 000	4 010	
9498	MD-Lärche	4,1	43	0,49	6	Brno	4 000	4 010	
9499	MD-Lärche	4,1	56	0,84	6	Brno	4 000	4 010	
9500	MD-Lärche	4,1	47	0,59	6	Brno	2 000	3 500	
9501	MD-Lärche	4,1	50	0,67	6	Brno	4 000	4 010	
9502	MD-Lärche	4,1	54	0,78	6	Brno	4 000	4 010	
9503	MD-Lärche	4,1	51	0,7	6	Brno	4 000	4 010	
9504	MD-Lärche	4,1	53	0,76	6	Brno	4 000	4 010	
9505	MD-Lärche	4,1	48	0,62	6	Brno	4 000	4 010	
9506	MD-Lärche	4	44	0,51	6	Brno	4 000	4 010	
9507	MD-Lärche	4,1	44	0,52	6	Brno	3 000	3 500	
9508	MD-Lärche	4,1	49	0,65	6	Brno	4 000	4 010	
9509	DB - Eiche	4,1	46	0,58	6	Brno	5 000	9 750	
9510	DB - Eiche	2,9	56	0,61	6	Brno	8 000	6 215	
9511	DB - Eiche	5,2	78	2,14	6	Brno	12 000	8 850	
9512	DB - Eiche	2,7	48	0,41	6	Brno	3 000		
9513	DB - Eiche	2,7	39	0,27	6	Brno	3 000	5 474	
9514	DB - Eiche	5,5	66	1,61	6	Brno	8 000	10 250	
9515	DB - Eiche	6,1	62	1,57	6	Brno	4 000	5 000	
9516	DB - Eiche	4,4	62	1,14	6	Brno	8 000		
9517	DB - Eiche	3,8	67	1,15	6	Brno	8 000	8 500	
9518	DB - Eiche	4,5	39	0,45	6	Kroměříž	4 000	5 120	
9519	DB - Eiche	4,2	41	0,47	6	Kroměříž	8 000	9 266	
9520	DB - Eiche	3,9	63	1,04	6	Kroměříž	10 000	19 425	

Pořadové číslo kusu - aukce	Dřevina	Celková délka (m)	Průměr (cm)	Objem (m3)	Řada	Okres	Minimální cena Kč/m3	Nabídková cena Kč/m3	Poznámka
Stamm Nr. - aukce	Baumart	Länge (m)	Durchmesser in Rinde (cm)	Fm ohne Rinde	Linie	Landkreis	Mindestens Preis CZK/fm	Gebot CZK/fm	Bemerkungen
9521	DB - Eiche	5	77	2	6	Kroměříž	12 000	4 483	
9522	DB - Eiche	6,3	54	1,23	6	Kroměříž	8 000	15 222	
9523	JS-Esche	5,3	56	1,11	6	Kroměříž	4 000	4 614	
9524	DB - Eiche	3,4	70	1,12	6	Kroměříž	3 000		
9525	DB - Eiche	4,2	79	1,77	6	Kroměříž	8 000		
9526	DB - Eiche	7,6	85	3,72	6	Kroměříž	12 000	24 222	
9527	DB - Eiche	4,3	63	1,15	6	Kroměříž	8 000	16 122	
9528	DBC-Roteiche	7,6	54	1,48	6	Kroměříž	4 000	7 466	
9529	JS-Esche	4,1	65	1,17	6	Kroměříž	4 000	4 614	
9530	JS-Esche	7,7	62	1,99	6	Kroměříž	4 000	5 725	
9531	DB - Eiche	5,3	81	2,35	6	Kroměříž	15 000	40 162	
9532	JS-Esche	7,3	70	2,41	6	Kroměříž	4 000	4 800	
9533	DB - Eiche	4,2	77	1,68	6	Kroměříž	15 000	27 775	
9534	DB - Eiche	7,4	67	2,24	6	Kroměříž	10 000	18 822	
9535	DB - Eiche	8,4	81	3,73	6	Kroměříž	15 000	40 122	
9536	DB - Eiche	7	80	3,03	6	Kroměříž	15 000	45 518	
9537	DB - Eiche	6,9	77	2,77	6	Kroměříž	15 000	26 222	
9538	DB - Eiche	5,9	70	1,95	6	Kroměříž	15 000	24 000	
9539	DB - Eiche	4,7	89	2,53	6	Kroměříž	8 000		
9540	DB - Eiche	6,8	85	3,33	6	Kroměříž	8 000	6 750	
9541	DB - Eiche	3,8	68	1,18	6	Kroměříž	10 000	11 850	
9542	DB - Eiche	4,7	95	2,88	6	Kroměříž	4 000	20 500	
9543	DB - Eiche	3,8	96	2,38	6	Kroměříž	15 000	30 402	
9544	DB - Eiche	7,5	96	4,7	6	Kroměříž	8 000	8 200	
9545	DB - Eiche	5,8	106	4,44	6	Kroměříž	10 000	11 425	
9546	DB - Eiche	8,4	68	2,62	6	Kroměříž	15 000	18 822	
9547	DB - Eiche	8	66	2,35	6	Kroměříž	8 000	11 425	
9548	DB - Eiche	4,9	84	2,34	6	Kroměříž	4 000	4 500	
9549	DB - Eiche	7,5	57	1,63	6	Kroměříž	12 000	13 611	
9550	DB - Eiche	7,5	63	2	6	Kroměříž	12 000	24 222	
9551	DB - Eiche	8,8	80	3,81	6	Kroměříž	4 000	6 500	
9552	DB - Eiche	9,4	54	1,83	6	Kroměříž	12 000	20 675	
9553	DB - Eiche	7,7	68	2,4	6	Kroměříž	8 000	21 500	
9554	DB - Eiche	5,8	60	1,4	6	Kroměříž	3 000	3 023	
9555	DB - Eiche	9,5	80	4,12	6	Kroměříž	12 000	18 822	
9556	DB - Eiche	6,6	82	3,01	6	Kroměříž	5 000	18 822	
9557	DB - Eiche	6,3	88	3,31	6	Kroměříž	5 000	18 822	
9558	DB - Eiche	7	76	2,73	6	Kroměříž	12 000	23 000	
9559	DB - Eiche	7,5	90	4,12	6	Kroměříž	15 000	38 622	
9560	DB - Eiche	4,3	84	2,06	6	Kroměříž	15 000		

Pořadové číslo kusu - aukce	Dřevina	Celková délka (m)	Průměr (cm)	Objem (m3)	Řada	Okres	Minimální cena Kč/m3	Nabídková cena Kč/m3	Poznámka
Stamm Nr. - aukce	Baumart	Länge (m)	Durchmesser in Rinde (cm)	Fm ohne Rinde	Linie	Landkreis	Mindestens Preis CZK/fm	Gebot CZK/fm	Bemerkungen
9561	DB - Eiche	6,9	74	2,55	6	Kroměříž	12 000	21 500	
9562	DB - Eiche	3,6	81	1,6	6	Kroměříž	12 000	13 533	
9563	DB - Eiche	4,1	115	3,7	6	Kroměříž	10 000		
9564	DB - Eiche	5,7	89	3,06	6	Kroměříž	10 000	18 822	
9565	DB - Eiche	4,6	99	3,07	6	Kroměříž	10 000	11 425	
9566	DB - Eiche	3,7	96	2,32	6	Kroměříž	8 000		
9567	DB - Eiche	5,3	87	2,72	6	Kroměříž	10 000	16 122	
9568	JS-Esche	6,7	72	2,34	7	Kroměříž	2 000	3 814	
9569	JS-Esche	4,1	39	0,41	7	Kroměříž	3 000	3 014	
9570	KL-Bergahorn	5,1	62	1,46	7	Znojmo	2 000	3 000	
9571	DB - Eiche	7,3	54	1,42	7	Znojmo	7 000	13 022	
9572	DB - Eiche	6,2	44	0,79	7	Znojmo	5 000	11 425	
9573	DB - Eiche	6,2	45	0,83	7	Znojmo	5 000	9 750	
9574	DB - Eiche	6,2	44	0,79	7	Znojmo	5 000	10 175	
9575	DB - Eiche	6,1	45	0,82	7	Znojmo	8 000	14 081	
9576	DB - Eiche	5,5	51	0,95	7	Znojmo	8 000	12 175	
9577	JS-Esche	5,1	62	1,32	7	Znojmo	4 000	7 975	
9578	JS-Esche	5	68	1,56	7	Znojmo	4 000	4 800	
9579	JS-Esche	5,1	61	1,27	7	Znojmo	4 000	4 014	
9580	DB - Eiche	5,1	48	0,78	7	Znojmo	8 000	11 500	
9581	DB - Eiche	5	48	0,77	7	Znojmo	8 000	11 500	
9582	JS-Esche	5,1	58	1,15	7	Znojmo	4 000	8 950	
9583	DB - Eiche	5	46	0,7	7	Znojmo	10 000	13 110	
9584	DB - Eiche	5,1	46	0,72	7	Znojmo	10 000	14 255	
9585	DB - Eiche	4,8	57	1,04	7	Znojmo	5 000	13 022	
9586	DB - Eiche	5,1	41	0,56	7	Znojmo	10 000	12 675	
9587	DB - Eiche	5,1	41	0,56	7	Znojmo	8 000	13 128	
9588	DB - Eiche	5,1	55	1,03	7	Znojmo	10 000	16 122	
9589	DB - Eiche	5	52	0,9	7	Znojmo	10 000	13 610	
9590	DB - Eiche	5	54	0,97	7	Znojmo	7 000	12 373	
9591	DB - Eiche	5,1	40	0,54	7	Znojmo	7 000	10 175	
9592	DB - Eiche	5,1	55	1,03	7	Znojmo	10 000	16 122	
9593	DB - Eiche	5,1	47	0,75	7	Znojmo	10 000	14 110	
9594	DB - Eiche	5,1	43	0,62	7	Znojmo	6 000	10 175	
9595	DB - Eiche	5,2	48	0,8	7	Znojmo	10 000	11 712	
9596	DB - Eiche	3,7	69	1,19	7	Nový Jičín	7 000	7 681	
9597	DB - Eiche	4,7	61	1,17	7	Nový Jičín	10 000	16 122	
9598	DB - Eiche	4,8	74	1,78	7	Nový Jičín	10 000		
9599	DB - Eiche	4,1	80	1,78	7	Nový Jičín	8 000	8 200	
9600	DB - Eiche	4	86	2,01	7	Nový Jičín	10 000		

Pořadové číslo kusu - aukce	Dřevina	Celková délka (m)	Průměr (cm)	Objem (m3)	Řada	Okres	Minimální cena Kč/m3	Nabídková cena Kč/m3	Poznámka
Stamm Nr. - aukce	Baumart	Länge (m)	Durchmesser in Rinde (cm)	Fm ohne Rinde	Linie	Landkreis	Mindestens Preis CZK/fm	Gebot CZK/fm	Bemerkungen
9601	DB - Eiche	3,3	65	0,94	7	Přerov	4 000		
9602	JS-Esche	4,1	46	0,58	7	Přerov	4 000		
9603	JS-Esche	4	65	1,14	7	Přerov	4 000	4 500	
9604	JS-Esche	5,2	48	0,8	7	Přerov	4 000	4 314	
9605	JS-Esche	4,2	95	2,58	7	Přerov	4 000		
9606	JS-Esche	4,1	102	2,9	7	Přerov	4 000		
9607	JS-Esche	4,2	86	2,11	7	Přerov	2 000		
9608	JS-Esche	5,3	52	0,96	7	Přerov	4 000	3 814	
9609	JS-Esche	5,7	77	2,29	7	Přerov	2 000		
9610	JS-Esche	6,3	48	0,96	7	Přerov	4 000	3 014	
9611	JS-Esche	6,1	51	1,06	7	Přerov	4 000	4 314	
9612	JS-Esche	8,1	58	1,83	7	Přerov	4 000	4 614	
9613	MD-Lärche	8,5	54	1,63	7	Přerov	5 000	8 600	
9614	MD-Lärche	10,1	55	2,01	7	Přerov	5 000	8 881	
9615	MD-Lärche	6,4	73	2,24	7	Přerov	7 000	10 500	
9616	DB - Eiche	6,3	82	2,87	7	Přerov	10 000	16 122	
9617	DB - Eiche	8,4	84	4,02	7	Přerov	8 000	17 000	
9618	DB - Eiche	7,5	50	1,25	7	Nový Jičín	3 000		
9619	DB - Eiche	8,1	43	0,99	7	Nový Jičín	3 000		
9620	DB - Eiche	10,1	60	2,44	7	Nový Jičín	10 000	27 474	
9621	DB - Eiche	6,1	76	2,38	7	Nový Jičín	12 000	24 500	
9622	DB - Eiche	6,2	72	2,17	7	Nový Jičín	10 000	24 500	
9623	DB - Eiche	6,1	55	1,23	7	Nový Jičín	12 000	16 122	
9624	MD-Lärche	8,4	48	1,27	7	Brno	3 000	3 800	
9625	MD-Lärche	8,4	45	1,11	7	Brno	3 000	3 800	
9626	MD-Lärche	8,3	52	1,47	7	Brno	6 500	3 800	
9627	MD-Lärche	7,9	44	1	7	Brno	6 000	3 381	
9628	MD-Lärche	8,5	70	2,74	7	Brno	8 000	13 581	
9629	MD-Lärche	10,4	46	1,44	7	Brno	6 000	7 881	
9630	MD-Lärche	10,3	48	1,55	7	Brno	6 000	8 281	
9631	MD-Lärche	8,3	44	1,05	7	Brno	4 000	7 681	
9632	MD-Lärche	8,4	53	1,55	7	Brno	6 500	8 981	
9633	MD-Lärche	6,3	48	0,95	7	Brno	6 000	8 681	
9634	DB - Eiche	3,9	42	0,45	7	Brno	7 000	12 142	
9635	DB - Eiche	5,1	42	0,59	7	Brno	7 000	13 650	
9636	DB - Eiche	3,2	74	1,18	7	Blansko	12 000	8 015	
9637	DB - Eiche	4,7	47	0,69	7	Blansko	6 000	11 209	
9638	DB - Eiche	5,4	59	1,26	7	Blansko	10 000	15 222	
9639	DB - Eiche	10,3	44	1,32	7	Blansko	4 000	5 000	
9640	JS-Esche	10,4	71	3,54	7	Blansko	4 000	4 014	

Pořadové číslo kusu - aukce	Dřevina	Celková délka (m)	Průměr (cm)	Objem (m3)	Řada	Okres	Minimální cena Kč/m3	Nabídková cena Kč/m3	Poznámka
Stamm Nr. - aukce	Baumart	Länge (m)	Durchmesser in Rinde (cm)	Fm ohne Rinde	Linie	Landkreis	Mindestens Preis CZK/fm	Gebot CZK/fm	Bemerkungen
9641	JL-Ulme	10,4	53	1,95	7	Blansko	4 000	4 200	
9642	DB - Eiche	10,3	48	1,58	7	Blansko	5 000	9 750	
9643	DB - Eiche	3,7	52	0,67	7	Blansko	8 000	13 266	
9644	DB - Eiche	6,8	69	2,18	7	Blansko	10 000	12 250	
9645	KL-Bergahorn	4,3	72	1,66	7	Blansko	2 000	5 500	
9646	DB - Eiche	5,5	43	0,67	7	Blansko	8 000	12 175	
9647	DB - Eiche	4,9	52	0,88	7	Blansko	10 000	11 425	
9648	DB - Eiche	5,4	61	1,35	7	Blansko	8 000	8 200	
9649	KL-Bergahorn	4	47	0,65	7	Blansko	2 000	2 200	
9650	JS-Esche	9,3	63	2,48	7	Blansko	4 000	4 014	
9651	DB - Eiche	9,7	62	2,5	7	Blansko	7 000	16 122	
9652	DB - Eiche	6,3	83	2,94	7	Blansko	10 000	18 822	
9653	MD-Lärche	12,6	59	2,88	7	Blansko	6 000	9 681	
9654	MD-Lärche	7,1	67	2,09	7	Blansko	7 000	12 981	
9655	MD-Lärche	11,7	53	2,16	7	Blansko	5 000	8 681	
9656	MD-Lärche	10,6	50	1,74	7	Blansko	5 000	6 581	
9657	MD-Lärche	8,4	49	1,32	7	Blansko	5 000	5 881	
9658	MD-Lärche	10,6	63	2,77	7	Blansko	7 000	11 781	
9659	MD-Lärche	12,3	56	2,53	7	Blansko	5 000	8 181	
9660	MD-Lärche	10,5	48	1,58	7	Blansko	4 000	6 281	
9661	DB - Eiche	5,8	74	2,15	7	Šumperk	10 000	13 425	
9662	DB - Eiche	7,3	64	2,01	7	Šumperk	6 000	16 122	
9663	DB - Eiche	6,5	70	2,15	7	Zlín	13 000	18 822	
9664	DB - Eiche	6,4	76	2,5	7	Zlín	17 000	39 475	
9665	DB - Eiche	4,9	81	2,18	7	Zlín	13 000	24 000	
9666	DB - Eiche	6,7	71	2,28	7	Zlín	17 000	32 130	
9667	DB - Eiche	6,8	72	2,38	7	Zlín	17 000	27 010	
9668	JS-Esche	6,6	52	1,19	7	Zlín	5 000	4 614	
9669	DB - Eiche	6,2	41	0,69	7	Olomouc	7 000	11 425	
9670	DB - Eiche	6,2	42	0,72	7	Olomouc	7 000	12 211	
9671	MD-Lärche	5	60	1,18	7	Šumperk	8 000	10 200	
9672	MD-Lärche	5,1	56	1,05	7	Šumperk	8 000	6 023	
9673	MD-Lärche	10,2	64	2,75	7	Šumperk	8 000	6 250	
9674	MD-Lärche	10,2	67	3,01	7	Šumperk	8 000	7 000	
9675	MD-Lärche	8,2	58	1,81	7	Šumperk	6 000	3 500	
9676	MD-Lärche	10,2	65	2,83	7	Šumperk	6 000	10 200	
9677	MD-Lärche	5	53	0,92	7	Šumperk	5 000	3 600	
9678	MD-Lärche	5,1	58	1,13	7	Šumperk	7 000	6 023	
9679	MD-Lärche	5,1	56	1,05	7	Šumperk	7 000	6 023	
9680	MD-Lärche	8,2	47	1,19	7	Šumperk	4 000	4 010	

Pořadové číslo kusu - aukce	Dřevina	Celková délka (m)	Průměr (cm)	Objem (m3)	Řada	Okres	Minimální cena Kč/m3	Nabídková cena Kč/m3	Poznámka
Stamm Nr. - aukce	Baumart	Länge (m)	Durchmesser in Rinde (cm)	Fm ohne Rinde	Linie	Landkreis	Mindestens Preis CZK/fm	Gebot CZK/fm	Bemerkungen
9681	MD-Lärche	9,1	49	1,43	7	Kroměříž	4 000	4 010	
9682	MD-Lärche	7,2	55	1,43	7	Kroměříž	4 000	3 100	
9683	MD-Lärche	5,2	60	1,23	7	Kroměříž	4 000	5 023	
9684	MD-Lärche	5,1	65	1,42	7	Kroměříž	4 000	3 200	
9685	MD-Lärche	5,1	57	1,09	7	Kroměříž	4 000	4 323	
9686	MD-Lärche	5,1	54	0,98	7	Kroměříž	4 000	4 323	
9687	MD-Lärche	5,1	56	1,05	7	Kroměříž	4 000	4 323	
9688	MD-Lärche	5,1	62	1,29	7	Kroměříž	2 000	2 100	
9689	MD-Lärche	4,1	70	1,32	7	Kroměříž	2 000	2 010	
9690	MD-Lärche	5,1	62	1,29	7	Kroměříž	4 000	4 010	
9691	MD-Lärche	5,1	60	1,21	7	Kroměříž	4 000	4 010	
9692	MD-Lärche	5,1	49	0,8	7	Jeseník	4 000	2 200	
9693	MD-Lärche	12,4	48	1,87	7	Pardubice	6 000	3 800	
9694	MD-Lärche	8,1	46	1,12	7	Zlín	3 000	3 100	
9695	MD-Lärche	12,5	53	2,3	7	Pardubice	6 000	3 800	
197	MD-Lärche	13,7	56	2,82	7	Pardubice	6 000	3 500	
9696	MD-Lärche	14,5	53	2,67	7	Pardubice	6 000	3 800	
9697	MD-Lärche	14,5	45	1,92	7	Pardubice	6 000	3 800	
9698	DB - Eiche	8,7	56	1,83	7	Přerov	4 000	7 250	
9699	DB - Eiche	8,3	82	3,78	7	Přerov	4 000	7 000	
9700	DB - Eiche	9,3	65	2,64	7	Přerov	3 000	5 500	
9701	DB - Eiche	8,5	80	3,68	7	Přerov	4 000	5 000	
9702	JS-Esche	10,4	80	4,51	7	Přerov	4 000		
9703	DB - Eiche	12,4	66	3,64	7	Přerov	3 000	6 000	
9704	DB - Eiche	7,2	72	2,52	7	Přerov	4 000	4 500	
9705	DB - Eiche	10,4	58	2,34	7	Přerov	8 000	10 250	
9706	DB - Eiche	10,3	63	2,75	7	Přerov	4 000	5 500	
9707	MD-Lärche	4,1	49	0,65	8	Zlín	4 000	4 010	
9708	MD-Lärche	4,1	46	0,57	8	Zlín	4 000	4 010	
9709	MD-Lärche	4,1	49	0,65	8	Zlín	4 000	4 010	
9710	MD-Lärche	4,1	55	0,81	8	Šumperk	5 000		
9711	MD-Lärche	4,1	48	0,62	8	Šumperk	5 000		
9712	MD-Lärche	4,1	58	0,91	8	Šumperk	5 000		
9713	MD-Lärche	4	57	0,85	8	Šumperk	5 000		
9714	MD-Lärche	4	49	0,63	8	Šumperk	5 000		
9715	MD-Lärche	4	48	0,6	8	Šumperk	5 000		
9716	MD-Lärche	4	57	0,85	8	Šumperk	5 000		
9717	MD-Lärche	4,1	56	0,84	8	Šumperk	5 000	8 200	
9718	MD-Lärche	4,1	48	0,62	8	Šumperk	5 000		
9719	MD-Lärche	4,1	54	0,78	8	Šumperk	5 000		
9720	MD-Lärche	4,1	50	0,67	8	Šumperk	5 000		

Pořadové číslo kusu - aukce	Dřevina	Celková délka (m)	Průměr (cm)	Objem (m3)	Řada	Okres	Minimální cena Kč/m3	Nabídková cena Kč/m3	Poznámka
Stamm Nr. - aukce	Baumart	Länge (m)	Durchmesser in Rinde (cm)	Fm ohne Rinde	Linie	Landkreis	Mindestens Preis CZK/fm	Gebot CZK/fm	Bemerkungen
9721	MD-Lärche	4,1	68	1,25	8	Šumperk	5 000		
9722	MD-Lärche	4,1	51	0,7	8	Šumperk	5 000		
9723	MD-Lärche	4,1	47	0,59	8	Šumperk	5 000		
9724	MD-Lärche	4	62	1,01	8	Šumperk	5 000		
9725	MD-Lärche	4,1	51	0,7	8	Šumperk	5 000		
9726	MD-Lärche	4,1	44	0,52	8	Šumperk	5 000		
9727	MD-Lärche	4,1	51	0,7	8	Šumperk	5 000		
9728	MD-Lärche	4	47	0,58	8	Šumperk	5 000		
9729	MD-Lärche	4	45	0,53	8	Šumperk	5 000		
9730	MD-Lärche	4	52	0,71	8	Šumperk	5 000		
9731	MD-Lärche	4,1	58	0,91	8	Šumperk	5 000		
9732	MD-Lärche	4,1	53	0,76	8	Šumperk	5 000		
9733	MD-Lärche	4	47	0,58	8	Šumperk	5 000		
9734	MD-Lärche	4,1	55	0,81	8	Šumperk	5 000		
9735	MD-Lärche	4,1	60	0,97	8	Šumperk	5 000		
9736	MD-Lärche	4,1	48	0,62	8	Šumperk	5 000		
9737	MD-Lärche	4,1	53	0,76	8	Šumperk	5 000		
9738	DB - Eiche	4,2	73	1,51	8	Vsetín	5 000	13 022	
9739	DB - Eiche	4	53	0,75	8	Vsetín	10 000	13 610	
9740	DB - Eiche	4,1	50	0,68	8	Vsetín	7 000	13 022	
9741	DB - Eiche	4,2	49	0,67	8	Vsetín	10 000	13 110	
9742	DB - Eiche	4,2	77	1,68	8	Vsetín	7 000	6 000	
9743	DB - Eiche	4,1	68	1,28	8	Vsetín	10 000	8 950	
9744	DB - Eiche	4,1	37	0,37	8	Olomouc	7 000	7 500	
9745	DB - Eiche	4	39	0,4	8	Olomouc	5 000	5 150	
9746	DB - Eiche	4	40	0,42	8	Olomouc	5 000	8 750	
9747	DB - Eiche	4	35	0,32	8	Olomouc	3 000	6 150	
9748	DB - Eiche	4,1	41	0,45	8	Olomouc	5 000	9 750	
9749	DB - Eiche	4,1	42	0,48	8	Olomouc	5 000	10 610	
9750	DB - Eiche	4	45	0,54	8	Olomouc	7 000	11 646	
9751	DB - Eiche	4,1	42	0,48	8	Olomouc	5 000	11 610	
9752	DB - Eiche	4,1	39	0,41	8	Olomouc	3 000	6 250	
9753	DB - Eiche	4,1	43	0,5	8	Olomouc	3 000	5 774	
9754	DB - Eiche	4,1	35	0,33	8	Olomouc	3 000	6 250	
9755	DB - Eiche	4,1	36	0,35	8	Olomouc	3 000	6 250	
9756	DB - Eiche	4,1	37	0,37	8	Olomouc	3 000	6 150	
9757	DB - Eiche	4,1	43	0,5	8	Olomouc	4 000	7 050	
9758	DB - Eiche	4,1	34	0,31	8	Olomouc	3 000	4 850	
9759	DB - Eiche	4	42	0,47	8	Olomouc	4 000	8 850	
9760	DB - Eiche	4,1	47	0,6	8	Olomouc	3 000	8 950	

Pořadové číslo kusu - aukce	Dřevina	Celková délka (m)	Průměr (cm)	Objem (m3)	Řada	Okres	Minimální cena Kč/m3	Nabídková cena Kč/m3	Poznámka
Stamm Nr. - aukce	Baumart	Länge (m)	Durchmesser in Rinde (cm)	Fm ohne Rinde	Linie	Landkreis	Mindestens Preis CZK/fm	Gebot CZK/fm	Bemerkungen
9761	DB - Eiche	4,1	37	0,37	8	Olomouc	3 000	6 250	
9762	DB - Eiche	4,1	36	0,35	8	Olomouc	3 000	6 250	
9763	DB - Eiche	4,1	57	0,89	8	Olomouc	7 000	8 950	
9764	DB - Eiche	4	48	0,61	8	Olomouc	3 000	12 110	
9765	DB - Eiche	4,1	42	0,48	8	Olomouc	3 000	9 110	
9766	DB - Eiche	4	45	0,54	8	Olomouc	5 000	9 110	
9767	DB - Eiche	4	38	0,38	8	Olomouc	3 000	9 458	
9768	DB - Eiche	4	65	1,14	8	Olomouc	7 000	3 529	
9769	DB - Eiche	4,1	44	0,53	8	Olomouc	7 000	9 110	
9770	DB - Eiche	4	35	0,32	8	Olomouc	3 000	6 150	
9771	DB - Eiche	4,1	40	0,43	8	Olomouc	3 000	8 950	
9772	DB - Eiche	4	48	0,61	8	Olomouc	7 000	10 150	
9773	DB - Eiche	4,1	46	0,58	8	Olomouc	8 000	11 610	
9774	DB - Eiche	4,1	47	0,6	8	Olomouc	8 000	10 610	
9775	DB - Eiche	4,1	43	0,5	8	Olomouc	8 000	11 500	
9776	DB - Eiche	4,1	35	0,33	8	Olomouc	5 000	5 610	
9777	DB - Eiche	4,1	36	0,35	8	Olomouc	5 000	7 676	
9778	DB - Eiche	4,2	108	3,34	8	Šumperk	10 000		
9779	DB - Eiche	4,5	96	2,82	8	Šumperk	3 000		
9780	DB - Eiche	5,8	102	4,11	8	Kroměříž	10 000	26 222	
9781	MD-Lärche	4,3	55	0,85	8	Blansko	3 000	3 100	
9782	MD-Lärche	4,3	47	0,62	8	Blansko	3 000	3 700	
9783	DB - Eiche	4,9	48	0,75	8	Blansko	6 000	14 105	
9784	DB - Eiche	2,9	67	0,88	8	Blansko	3 000	4 438	
9785	MD-Lärche	4,1	48	0,62	9	Zlín	5 000	6 750	
9786	MD-Lärche	4,1	51	0,7	9	Zlín	5 000	3 900	
9787	MD-Lärche	5,1	65	1,42	9	Zlín	7 000	13 881	
9788	MD-Lärche	6,1	58	1,35	9	Zlín	7 000	3 500	
9789	MD-Lärche	6,1	56	1,26	9	Zlín	7 000	3 500	
9790	MD-Lärche	6,1	55	1,21	9	Zlín	7 000	3 500	
9791	MD-Lärche	6,2	64	1,67	9	Zlín	7 000	14 181	
9792	MD-Lärche	4,1	65	1,14	9	Zlín	7 000	4 181	
9793	MD-Lärche	6,1	49	0,96	9	Zlín	6 000	7 725	
9794	MD-Lärche	5,1	68	1,55	9	Zlín	7 000	10 800	
9795	MD-Lärche	5,1	63	1,33	9	Zlín	7 000	10 600	
9796	MD-Lärche	4,1	57	0,88	9	Zlín	7 000	4 081	
9797	MD-Lärche	4	47	0,58	9	Zlín	4 000	4 010	
9798	MD-Lärche	4,1	56	0,84	9	Zlín	5 000	3 900	
9799	MD-Lärche	4,1	53	0,76	9	Zlín	6 000	3 900	
9800	MD-Lärche	6,1	63	1,59	9	Zlín	7 000	10 500	

Pořadové číslo kusu - aukce	Dřevina	Celková délka (m)	Průměr (cm)	Objem (m3)	Řada	Okres	Minimální cena Kč/m3	Nabídková cena Kč/m3	Poznámka
Stamm Nr. - aukce	Baumart	Länge (m)	Durchmesser in Rinde (cm)	Fm ohne Rinde	Linie	Landkreis	Mindestens Preis CZK/fm	Gebot CZK/fm	Bemerkungen
9801	MD-Lärche	6,1	53	1,12	9	Zlín	5 000	3 500	
9802	MD-Lärche	6,1	50	1	9	Zlín	5 000	3 500	
9803	MD-Lärche	6	56	1,24	9	Zlín	6 000	6 423	
9804	MD-Lärche	4	61	0,98	9	Zlín	5 000	6 781	
9805	MD-Lärche	6,1	51	1,04	9	Zlín	5 000	3 881	
9806	MD-Lärche	4,1	49	0,65	9	Zlín	5 000	3 900	
9807	MD-Lärche	5,1	45	0,68	9	Zlín	5 000	5 023	
9808	MD-Lärche	5,2	46	0,72	9	Zlín	6 000	6 023	
9809	MD-Lärche	6,1	60	1,44	9	Zlín	6 000	7 881	
9810	MD-Lärche	5,1	60	1,21	9	Zlín	6 000	10 400	
9811	MD-Lärche	5,2	46	0,72	9	Šumperk	5 000		
9812	MD-Lärche	5,2	67	1,53	9	Šumperk	5 000	10 400	
9813	MD-Lärche	5	68	1,52	9	Šumperk	5 000	10 800	
9814	MD-Lärche	5,2	48	0,78	9	Šumperk	5 000	5 023	
9815	MD-Lärche	5,2	54	1	9	Šumperk	5 000	5 023	
9816	MD-Lärche	5,1	54	0,98	9	Šumperk	5 000	5 023	
9817	MD-Lärche	5,1	50	0,84	9	Šumperk	5 000	5 023	
9818	DB - Eiche	5,2	69	1,67	9	Vsetín	10 000	12 250	
9819	MD-Lärche	8,2	51	1,4	9	Vsetín	5 000	3 900	
9820	MD-Lärche	8,2	50	1,34	9	Vsetín	5 000	3 900	
9821	DB - Eiche	5,1	58	1,15	9	Vsetín	10 000	14 110	
9822	DB - Eiche	6,1	39	0,61	9	Vsetín	8 000	10 175	
9823	DB - Eiche	6,1	43	0,75	9	Vsetín	8 000	12 675	
9824	DB - Eiche	6,1	43	0,75	9	Vsetín	8 000	12 890	
9825	DB - Eiche	5	40	0,53	9	Vsetín	8 000	12 610	
9826	DB - Eiche	5,2	45	0,7	9	Vsetín	8 000	13 381	
9827	DB - Eiche	6,1	47	0,89	9	Vsetín	8 000	12 675	
9828	DB - Eiche	8,2	49	1,31	9	Vsetín	10 000	13 175	
9829	DB - Eiche	7,1	44	0,91	9	Vsetín	8 000	12 675	
9830	MD-Lärche	6,1	52	1,08	9	Vsetín	6 000	3 681	
9831	MD-Lärche	10,2	49	1,6	9	Vsetín	5 000	4 881	
9832	MD-Lärche	12,3	53	2,27	9	Vsetín	5 000	7 000	
9833	MD-Lärche	12,3	52	2,18	9	Vsetín	5 000	7 725	
9834	MD-Lärche	8	51	1,36	9	Vsetín	5 000	4 081	
9835	MD-Lärche	10,2	45	1,35	9	Šumperk	5 000	3 881	
9836	MD-Lärche	10,2	57	2,18	9	Šumperk	5 000	7 400	
9837	MD-Lärche	10,2	47	1,47	9	Šumperk	4 000	3 881	
9838	MD-Lärche	10,2	49	1,6	9	Šumperk	5 000	3 881	
9839	MD-Lärche	10,2	48	1,54	9	Šumperk	5 000	3 881	
9840	DB - Eiche	8,2	71	2,79	9	Olomouc	12 000	12 500	

Pořadové číslo kusu - aukce	Dřeovina	Celková délka (m)	Průměr (cm)	Objem (m3)	Řada	Okres	Minimální cena Kč/m3	Nabídková cena Kč/m3	Poznámka
Stamm Nr. - aukce	Baumart	Länge (m)	Durchmesser in Rinde (cm)	Fm ohne Rinde	Linie	Landkreis	Mindestens Preis CZK/fm	Gebot CZK/fm	Bemerkungen
1	MD-Lärche	10,2	57	2,18	9	Šumperk	5 000	6 400	
2	MD-Lärche	10,2	52	1,81	9	Šumperk	5 000	3 800	
3	MD-Lärche	10,2	59	2,33	9	Šumperk	6 000	3 800	
4	MD-Lärche	10,2	58	2,25	9	Šumperk	4 000	4 010	
5	MD-Lärche	10,2	44	1,29	9	Šumperk	3 000	3 600	
6	MD-Lärche	10,3	55	2,05	9	Šumperk	5 000	8 600	
7	MD-Lärche	10,2	48	1,54	9	Šumperk	5 000	5 881	
8	DB - Eiche	4,8	58	1,08	9	Šumperk	8 000	10 250	
9	DB - Eiche	8,3	41	0,92	9	Šumperk	6 000	9 750	
10	DB - Eiche	7,8	40	0,82	9	Šumperk	6 000	8 150	
11	DB - Eiche	6,7	51	1,16	9	Šumperk	10 000	13 022	
12	DB - Eiche	7,3	43	0,89	9	Šumperk	7 000	9 750	
13	DB - Eiche	5,2	44	0,67	9	Rychnov n. Kn.	14 000	14 110	
14	DB - Eiche	9,3	51	1,61	9	Rychnov n. Kn.	14 000	23 175	
15	DB - Eiche	11,2	48	1,71	9	Rychnov n. Kn.	14 000	23 175	
16	JS-Esche	10,5	55	2,12	9	Rychnov n. Kn.	5 000	4 614	
17	DB - Eiche	6,2	64	1,71	9	Rychnov n. Kn.	14 000	25 425	
18	DB - Eiche	5,2	70	1,72	9	Rychnov n. Kn.	11 500	25 222	
19	JS-Esche	5,8	79	2,45	9	Rychnov n. Kn.	5 000	5 314	
20	DB - Eiche	8,3	60	2	9	Rychnov n. Kn.	9 500	18 822	
21	MD-Lärche	6,9	62	1,74	9	Brno	6 500	3 681	
22	MD-Lärche	6,2	54	1,19	9	Brno	6 500	8 600	
23	MD-Lärche	10,4	52	1,85	9	Brno	6 500	8 681	
24	MD-Lärche	11,3	49	1,78	9	Brno	5 000	8 181	
25	MD-Lärche	9	56	1,85	9	Brno	6 000	9 181	
26	MD-Lärche	8,5	58	1,88	9	Brno	6 000	9 600	
27	MD-Lärche	11,4	47	1,65	9	Brno	5 000	7 981	
28	MD-Lärche	9,3	49	1,46	9	Brno	5 000	7 981	
29	MD-Lärche	11	63	2,87	9	Brno	6 000	6 423	
30	MD-Lärche	12,4	49	1,95	9	Brno	5 000	8 681	
31	MD-Lärche	10,4	58	2,3	9	Brno	5 000	12 881	
32	MD-Lärche	9,2	54	1,76	9	Brno	5 000	9 600	
33	MD-Lärche	11,4	45	1,51	9	Brno	4 000	6 681	
34	DB - Eiche	7,3	57	1,59	9	Kroměříž	8 000	11 751	
35	DB - Eiche	8,4	67	2,54	9	Kroměříž	10 000	10 050	
36	DB - Eiche	6,2	67	1,87	9	Kroměříž	15 000	24 222	
37	DB - Eiche	7,1	50	1,18	9	Kroměříž	8 000	14 242	
38	DB - Eiche	6,1	42	0,71	9	Olomouc	8 000	11 650	
39	DB - Eiche	5,1	49	0,81	9	Olomouc	8 000	11 500	
40	DB - Eiche	5,1	52	0,92	9	Olomouc	8 000	6 750	

Pořadové číslo kusu - aukce	Dřevina	Celková délka (m)	Průměr (cm)	Objem (m3)	Řada	Okres	Minimální cena Kč/m3	Nabídková cena Kč/m3	Poznámka
Stamm Nr. - aukce	Baumart	Länge (m)	Durchmesser in Rinde (cm)	Fm ohne Rinde	Linie	Landkreis	Mindestens Preis CZK/fm	Gebot CZK/fm	Bemerkungen
41	DB - Eiche	6,2	52	1,12	9	Olomouc	10 000	13 110	
42	DB - Eiche	5,1	52	0,92	9	Olomouc	10 000	15 222	
43	DB - Eiche	10,3	71	3,5	9	Kroměříž	15 000	25 275	
44	DB - Eiche	7,7	109	6,23	9	Kroměříž	10 000	22 925	
45	DB - Eiche	8,1	88	4,26	9	Kroměříž	8 000	24 060	
46	DB - Eiche	7,7	83	3,59	9	Kroměříž	10 000	18 822	
47	DB - Eiche	12,5	92	7,19	9	Kroměříž	8 000		
48	DB - Eiche	6,4	122	6,5	9	Kroměříž	3 000		
49	DB - Eiche	3,1	107	2,42	9	Kroměříž	6 000	11 100	
50	DB - Eiche	7,4	68	2,31	9	Kroměříž	12 000	26 222	
51	JS-Esche	5,1	42	0,59	9	Kroměříž	4 000	4 610	
52	DB - Eiche	5,4	57	1,17	9	Kroměříž	10 000	13 255	
53	DB - Eiche	6,4	54	1,25	9	Kroměříž	10 000	10 175	
54	DB - Eiche	5,7	51	0,99	9	Kroměříž	10 000	11 023	
55	JS-Esche	5	46	0,7	9	Kroměříž	4 000	4 610	
56	DB - Eiche	6,3	56	1,32	9	Kroměříž	10 000	16 122	
57	JS-Esche	3,1	65	0,88	9	Kroměříž	4 000	7 975	
58	JS-Esche	3,1	66	0,91	9	Kroměříž	4 000	7 225	
59	DB - Eiche	2,7	107	2,11	9	Kroměříž	10 000		
60	JS-Esche	3,3	80	1,43	9	Kroměříž	4 000	4 775	
61	JS-Esche	3	57	0,65	10	Kroměříž	4 000	4 614	
62	JS-Esche	2,5	42	0,29	10	Kroměříž	4 000		
63	JS-Esche	3,1	52	0,56	10	Kroměříž	4 000	4 614	
64	DB - Eiche	2,7	44	0,35	10	Kroměříž	6 000		
65	JS-Esche	4	50	0,67	10	Kroměříž	4 000	4 614	
66	JS-Esche	4,7	79	1,99	10	Kroměříž	4 000	4 614	
67	MD-Lärche	8,1	52	1,44	10		6 000		
68	MD-Lärche	6,1	53	1,12	10		6 000		
69	MD-Lärche	12,4	47	1,79	10		4 000	4 010	
70	DB - Eiche	7,1	47	1,04	10		12 000	12 610	
71	DB - Eiche	4,1	69	1,32	10		3 000	3 081	
72	DB - Eiche	4,1	102	2,9	10		5 000	5 500	
73	DB - Eiche	7,2	45	0,97	10		10 000	13 267	
74	DB - Eiche	5,3	72	1,85	10		3 000	3 581	
75	DB - Eiche	5,1	84	2,44	10		3 000		
76	DB - Eiche	9,4	71	3,2	10		3 000	3 581	
77	DB - Eiche	7,5	69	2,41	10		5 000	5 500	
78	DB - Eiche	8,2	63	2,19	10		3 000	3 029	
79	DB - Eiche	6,2	92	3,56	10	Znojmo	15 000	40 406	
80	DB - Eiche	7,2	58	1,62	10	Znojmo	5 000	6 200	

Pořadové číslo kusu - aukce	Dřevina	Celková délka (m)	Průměr (cm)	Objem (m3)	Řada	Okres	Minimální cena Kč/m3	Nabídková cena Kč/m3	Poznámka
Stamm Nr. - aukce	Baumart	Länge (m)	Durchmesser in Rinde (cm)	Fm ohne Rinde	Linie	Landkreis	Mindestens Preis CZK/fm	Gebot CZK/fm	Bemerkungen
81	DB - Eiche	8,1	65	2,3	10	Znojmo	6 000	7 200	
82	JS-Esche	4,9	100	3,33	10	Znojmo	4 000	4 614	
83	JS-Esche	3,9	93	2,29	10	Znojmo	4 000	3 614	
84	DB - Eiche	4,5	78	1,85	10	Znojmo	3 000		
85	MD-Lärche	5,1	43	0,62	10	Jeseník	3 000	7 681	
86	MD-Lärche	5,1	41	0,56	10	Jeseník	3 000	3 800	
87	MD-Lärche	4,6	52	0,82	10	Jeseník	5 000	3 000	
88	DB - Eiche	5,2	37	0,47	10	Jeseník	5 000	6 850	
89	DB - Eiche	3,3	42	0,38	10	Jeseník	7 000	8 850	
90	MD-Lärche	5,1	49	0,8	10	Jeseník	4 000	4 010	
91	MD-Lärche	5,1	41	0,56	10	Jeseník	3 000	3 800	
92	DB - Eiche	7,7	74	2,85	10	Jeseník	10 000	17 000	
93	DB - Eiche	4,1	40	0,43	10	Jeseník	4 000	8 850	
94	DB - Eiche	4,2	39	0,42	10	Jeseník	5 000	8 850	
95	DB - Eiche	6,1	43	0,75	10	Jeseník	7 000	10 175	
96	DB - Eiche	3,4	40	0,36	10	Jeseník	6 000	7 850	
97	DB - Eiche	5,6	46	0,79	10	Jeseník	6 000	6 750	
98	DB - Eiche	6,3	53	1,18	10	Jeseník	6 000	10 175	
99	DB - Eiche	7,2	39	0,72	10	Jeseník	4 000	6 750	
100	JS-Esche	6,3	46	0,88	10	Jeseník	4 000	4 314	
101	JS-Esche	6,1	46	0,86	10	Jeseník	4 000	4 014	
102	JS-Esche	6,6	42	0,77	10	Jeseník	4 000	3 814	
103	JS-Esche	6,1	41	0,68	10	Jeseník	4 000	3 614	
104	JS-Esche	7,6	42	0,88	10	Jeseník	4 000	3 814	
105	DB - Eiche	4,6	69	1,48	10		12 000	13 850	
106	DB - Eiche	2,9	68	0,9	10		10 000		
107	DB - Eiche	7,5	67	2,27	10		10 000	16 122	
108	DB - Eiche	8,1	70	2,68	10		12 000	21 500	
109	DB - Eiche	5,1	75	1,94	10		12 000	15 222	
110	DB - Eiche	6,1	72	2,13	10		12 000		
111	DB - Eiche	4,9	67	1,48	10		8 000		
112	DB - Eiche	8,1	51	1,4	10		15 000	16 122	
113	DB - Eiche	9,2	45	1,23	10		10 000	12 675	
114	DB - Eiche	8,2	46	1,15	10		8 000	11 500	
115	DB - Eiche	8,5	60	2,05	10		12 000	16 122	
116	DB - Eiche	3,7	86	1,86	10		8 000	8 200	
117	DB - Eiche	6,1	68	1,9	10		10 000	16 122	
118	DB - Eiche	7	47	1,03	10		10 000	12 675	
119	DB - Eiche	2,9	82	1,32	10		8 000		
120	DB - Eiche	8,2	57	1,78	10	Přerov	8 000	13 022	

Pořadové číslo kusu - aukce	Dřevina	Celková délka (m)	Průměr (cm)	Objem (m3)	Řada	Okres	Minimální cena Kč/m3	Nabídková cena Kč/m3	Poznámka
Stamm Nr. - aukce	Baumart	Länge (m)	Durchmesser in Rinde (cm)	Fm ohne Rinde	Linie	Landkreis	Mindestens Preis CZK/fm	Gebot CZK/fm	Bemerkungen
121	DB - Eiche	7,4	56	1,55	10	Přerov	8 000	15 222	
122	JS-Esche	7,8	67	2,36	10	Přerov	4 000	4 314	
123	DB - Eiche	5,1	95	3,13	10	Přerov	3 000	3 000	
124	DB - Eiche	5,5	73	1,98	10	Přerov	8 000	8 200	
125	DB - Eiche	11,3	60	2,73	10	Přerov	6 000	13 022	
126	DB - Eiche	12,4	43	1,51	10	Přerov	4 000	6 750	
127	DB - Eiche	10,4	68	3,24	10	Přerov	8 000	22 122	
128	DB - Eiche	12,3	51	2,13	10	Blansko	10 000	12 250	
129	MD-Lärche	12,3	49	1,94	10	Blansko	5 000	5 881	
130	DB - Eiche	10,3	50	1,71	10	Blansko	8 000	13 260	
131	DB - Eiche	8,3	44	1,06	10	Blansko	8 000	12 175	
132	MD-Lärche	12,3	54	2,35	10	Blansko	7 000	6 881	
133	DBC-Roteiche	3,8	74	1,41	10	Blansko	4 000	4 000	
134	MD-Lärche	12,6	60	2,98	10	Blansko	7 000	5 881	
135	MD-Lärche	10,4	58	2,3	10	Blansko	8 000	11 200	
136	MD-Lärche	12,5	60	2,96	10	Blansko	8 000	12 681	
137	DB - Eiche	10,2	47	1,5	10	Blansko	6 000	9 750	
138	MD-Lärche	10,4	58	2,3	10	Blansko	6 000	4 281	
139	MD-Lärche	11,4	49	1,79	10	Blansko	4 000	5 023	
140	MD-Lärche	11,4	50	1,87	10	Blansko	6 000	6 423	
141	MD-Lärche	10,4	51	1,77	10	Blansko	5 000	3 800	
142	MD-Lärche	6,3	48	0,95	10	Blansko	4 000	3 300	
143	MD-Lärche	10,4	68	3,16	10	Blansko	8 000	13 181	
144	MD-Lärche	11,4	51	1,94	10	Blansko	6 000	6 681	
145	MD-Lärche	6,2	47	0,9	10	Blansko	4 000	3 300	
146	MD-Lärche	12,4	53	2,29	10	Blansko	6 000	7 881	
147	MD-Lärche	9,4	52	1,67	10	Blansko	3 000	3 510	
148	MD-Lärche	10,4	56	2,14	10	Blansko	7 000	7 881	
149	DB - Eiche	7,8	51	1,35	10	Blansko	7 000	10 250	
150	MD-Lärche	6,3	61	1,54	10	Blansko	4 000	5 881	
151	MD-Lärche	5	50	0,82	10	Zlín	5 000	7 981	
152	MD-Lärche	5,1	47	0,74	10	Zlín	4 000	5 581	
153	MD-Lärche	5	56	1,03	10	Zlín	5 000	8 600	
154	MD-Lärche	5	44	0,63	10	Zlín	4 000	4 010	
155	MD-Lärche	5	46	0,69	10	Zlín	3 000	3 600	
156	MD-Lärche	5	44	0,63	10	Zlín	3 000	3 100	
157	MD-Lärche	5	54	0,96	10	Zlín	5 000	8 200	
158	MD-Lärche	5	44	0,63	10	Zlín	5 000	3 800	
159	MD-Lärche	5	40	0,52	10	Zlín	3 000	3 600	
160	MD-Lärche	5	42	0,58	10	Zlín	4 000	4 010	

Pořadové číslo kusu - aukce	Dřevina	Celková délka (m)	Průměr (cm)	Objem (m3)	Řada	Okres	Minimální cena Kč/m3	Nabídková cena Kč/m3	Poznámka
Stamm Nr. - aukce	Baumart	Länge (m)	Durchmesser in Rinde (cm)	Fm ohne Rinde	Linie	Landkreis	Mindestens Preis CZK/fm	Gebot CZK/fm	Bemerkungen
161	MD-Lärche	5,1	53	0,94	10	Zlín	5 000	5 023	
162	MD-Lärche	5	45	0,66	10	Zlín	4 000	4 010	
163	MD-Lärche	5,1	40	0,53	10	Zlín	4 000	4 010	
164	MD-Lärche	5,1	44	0,64	10	Zlín	4 000	4 010	
165	MD-Lärche	5	48	0,75	10	Zlín	3 000	3 600	
166	MD-Lärche	5	45	0,66	10	Zlín	3 000	3 200	
167	MD-Lärche	5,1	39	0,5	10	Zlín	3 000	3 600	
168	MD-Lärche	5,1	53	0,94	10	Zlín	3 000	4 323	
169	MD-Lärche	5	40	0,52	10	Zlín	3 000	3 600	
170	MD-Lärche	5	40	0,52	10	Zlín	3 000	3 600	
171	MD-Lärche	5,1	42	0,59	10	Zlín	3 000	3 900	
172	MD-Lärche	5,1	42	0,59	10	Zlín	4 000	4 010	
173	MD-Lärche	5,1	46	0,71	10	Zlín	4 000	8 881	
174	MD-Lärche	5	39	0,49	10	Zlín	3 000	3 600	
175	MD-Lärche	5	39	0,49	10	Zlín	3 000	3 600	
176	MD-Lärche	5	41	0,55	10	Zlín	3 000	3 600	
177	MD-Lärche	5	48	0,75	10	Zlín	3 000	3 600	
178	MD-Lärche	8,2	46	1,14	10	Šumperk	3 000	3 600	
179	MD-Lärche	5,1	45	0,68	10	Zlín	3 000	4 323	
180	MD-Lärche	5	45	0,66	10	Zlín	4 000	4 010	
181	MD-Lärche	5	45	0,66	10	Zlín	3 000	3 600	
182	MD-Lärche	5	40	0,52	10	Zlín	3 000	3 600	
183	MD-Lärche	5,1	45	0,68	10	Zlín	4 000	4 323	
184	MD-Lärche	5	50	0,82	10	Zlín	5 000	8 200	
185	MD-Lärche	5	41	0,55	10	Zlín	4 000	4 010	
186	MD-Lärche	5,1	44	0,64	10	Zlín	4 000	4 010	
187	MD-Lärche	5	38	0,47	10	Zlín	3 000	3 600	
188	MD-Lärche	5,1	40	0,53	10	Zlín	3 000	3 600	
189	MD-Lärche	5	50	0,82	10	Zlín	3 000	3 600	
190	MD-Lärche	5,1	36	0,43	10	Zlín	3 000	3 100	
191	MD-Lärche	5	52	0,89	10	Zlín	5 000	3 800	
192	MD-Lärche	5	33	0,35	10	Zlín	3 000	2 600	
193	MD-Lärche	5	36	0,42	10	Zlín	3 000	3 081	
194	MD-Lärche	5	45	0,66	10	Zlín	3 000	3 600	
195	MD-Lärche	5,1	60	1,21	10	Zlín	5 000	5 023	

1 338,22